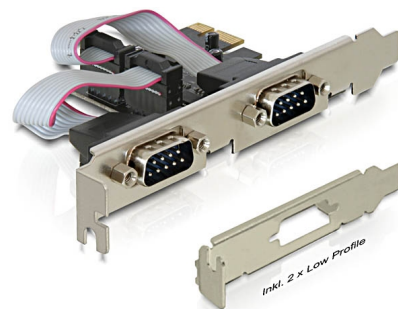


Delock Scheda PCI Express a 2 x seriale

Descrizione

La scheda PCI Express Delock espande il PC di due porte seriali esterne. È possibile collegare vari dispositivi, tra cui scanner, stampante, mouse, ecc., a questa scheda. Utilizzando le staffe a basso profilo incluse, la scheda PCI Express può essere installata anche in un Mini-PC.



Articolo n. 89220

EAN: 4043619892204

Paese di origine: China

Pacchetto: Retail Box

Dettagli tecnici

- Connettori:
esterno: 2 x RS-232 DB9 seriale maschio
interno: 1 x PCI Express x1, V1.1
- Chipset: Oxford
- Velocità di trasferimento dati fino a 230,4 Kbps
- Compatibile con 16C950 UART
- FIFO: 128 byte

Requisiti di sistema

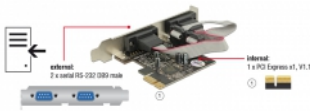
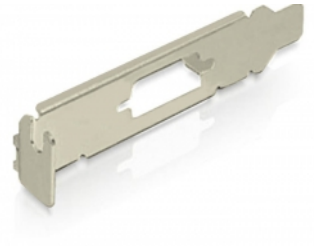
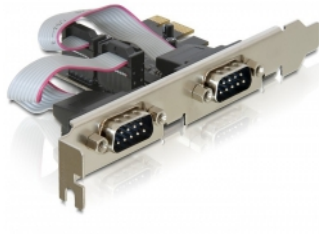
- Windows 7/7-64/8.1/8.1-64/10/10-64
- PC con uno slot PCI Express libero

Contenuto della confezione

- Scheda PCI Express
- 2 x staffa a basso profilo
- CD contenente il driver

- Manuale utente

Immagini



General

Fattore di forma:	basso profilo
Specification:	PCIe 1.1
Supported operating system:	Windows 10 32-bit Windows 10 64-bit Windows 7 32-Bit Windows 7 64-Bit Windows 8.1 32-Bit Windows 8.1 64-Bit
Slot:	PCIe

Interface

External:	2 x RS-232 DB9 seriale maschio
Internal:	1 x PCI Express x1, V1.1

Technical characteristics

Chipset:	OXPcie952
Data transfer rate:	up to 230.4 Kb/s
FIFO:	128 byte
UART:	16C950

Physical characteristics

Pin finishing:	dorato
Tipo di vite:	#4-40 UNC
Slot bracket:	basso profilo standard
Depth:	11,1 mm
Width:	65 mm
Height:	59 mm
Colour:	antracite

