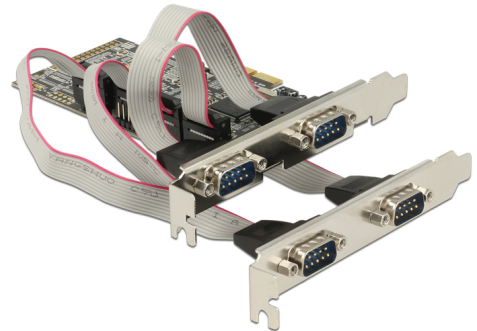


# Delock PCI Express x1-kort till 4 x Seriell RS-232

## Beskrivning

PCI Express-kortet från Delock utökar din dator med fyra externa seriella portar. Olika enheter som t.ex. skanner, skrivare, mus osv. kan anslutas till detta kort. Genom att använda det medföljande fästet med låg profil, kan PCI Express-kortet även monteras till en minidator.



### Artikelnummer 89178

EAN: 4043619891788

Ursprungsland: China

Paket: Retail Box

## Specifikationer

- Anslutning:
  - extern:
    - 2 x seriell RS-232 DB9 hane
    - 2 x seriell RS-232 DB9 hane (separat bakfäste)
  - intern:
    - 1 x PCI Express x1, V1.1
- Kringkretsar: Moschip MCS9904
- Dataöverföringshastighet upp till 230,4 Kbps
- FIFO: 256 byte
- Kompatibel med 16C550 UART

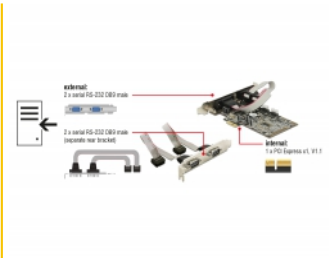
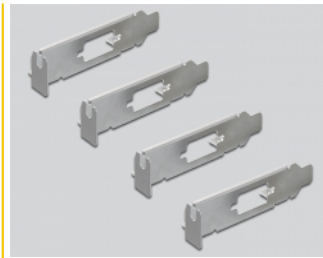
## Systemkrav

- Windows Server 2003/Server 2003-64
- Windows 7/7-64/8.1/8.1-64/10/10-64/11
- Dator med en ledig PCI Express-kortplats och en bakre plats

## Paketets innehåll

- PCI Express-kort
- Bakre konsol
- 4 x fäste med låg profil
- CD-skiva med drivrutiner
- Bruksanvisning

## Bilder



## General

Formfaktor:	låg profil
Specifikationer:	RS-232 (EIA / TIA) PCIe 1.1
Supported operating system:	Linux Kernel 2.6 eller högre Windows 10 32-bit Windows 10 64-bit Windows 7 32-Bit Windows 7 64-Bit Windows 8 32-bit Windows 8 64-bit Windows 8.1 32-Bit Windows 8.1 64-Bit Windows Server 2003 32-bit Windows Server 2003 64-bit Windows Vista 32-bit Windows Vista 64-bit
Slot:	PCIe

## Interface

Extern:	4 x seriell RS-232 DB9, hane
Intern:	1 x PCI Express x1, V1.1

## Technical characteristics

Kringkretsar:	ASIX MCS9904
Dataöverföringshastighet:	4 x up to 230,4 Kbps
FIFO:	4 x 256 Byte
UART:	16C450 / 16C550 / 16C650

## Physical characteristics

Slot bracket:	låg profil standard
Färg:	svart