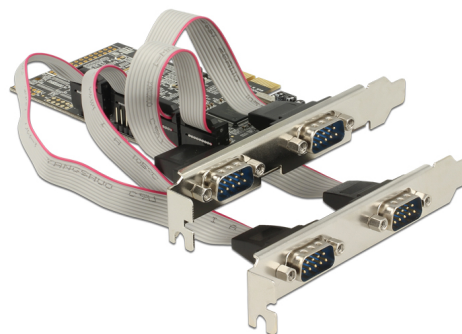


# Delock PCI Express x1 Kartica na 4 x serijski RS-232

## Opis

Delock PCI Express kartica proširuje računalo za četiri vanjska serijska priključka. U ovu karticu mogu se priključiti različiti uređaji, kao što su skener, pisač, miš itd. Pomoću isporučених niskoprofilnih nosača, PCI Express kartica se također može ugraditi i u mini računalo.



### Predmet br. 89178

EAN: 4043619891788

Zemlja podrijetla: China

Pakiranje: Retail Box

## Tehnički podaci

- Priključak:  
vanjski:  
2 x serijska muška RS-232 DB9  
2 x serijska RS-232 DB9 muška priključka (zasebni stražnji nosač)  
unutarnji:  
1 x PCI Express x1, V1.1
- Skup čipova: Moschip MCS9904
- Brzina prijenosa podataka do 230,4 Kbps
- FIFO: 256 bajta
- Kompatibilno s 16C550 UART

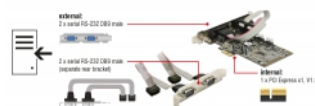
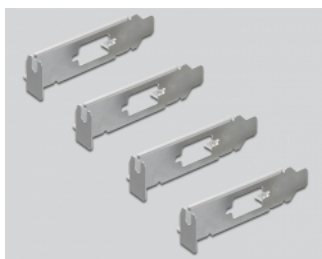
## Preduvjeti sustava

- Windows Server 2003/Server 2003-64
- Windows 7/7-64/8.1/8.1-64/10/10-64/11
- Računalo s jednim slobodnim PCI Express utorom i jednim stražnjim utorom

## Sadržaj pakiranja

- PCI Express kartica
- Bracket
- 4 x nosač niskog profila
- CD s upravljačkim programom
- Korisnički priručnik

## Slike



## General

Čimbenik oblika:	niskoprofilni
Tehnički podaci:	RS-232 (EIA / TIA) PCIe 1.1
Supported operating system:	Linux Kernel 2.6 ili noviji Windows 10 32-bit Windows 10 64-bit Windows 7 32-Bit Windows 7 64-Bit Windows 8 32-bit Windows 8 64-bit Windows 8.1 32-Bit Windows 8.1 64-Bit Windows Server 2003 32-bit Windows Server 2003 64-bit Windows Vista 32-bit Windows Vista 64-bit
Slot:	PCIe

## Interface

Vanjski:	4 x serijska muška RS-232 DB9
Unutarnji:	1 x PCI Express x1, V1.1

## Technical characteristics

Skup čipova:	ASIX MCS9904
Brzina prijenosa podataka:	4 x up to 230,4 Kbps
FIFO:	4 x 256 Byte
UART:	16C450 / 16C550 / 16C650

## Physical characteristics

Slot bracket:	niskoprofilni standard
Boja:	crne