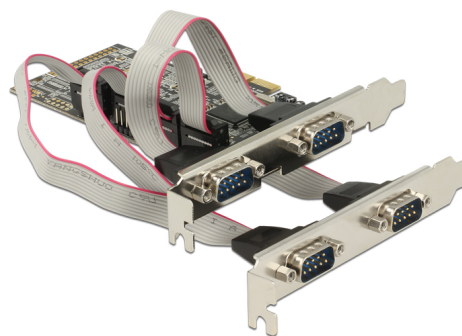


# Delock Κάρτα PCI Express x1 προς 4 x Σειριακά Serial RS-232

## Περιγραφή

Η κάρτα PCI Express από τη Delock επεκτείνει τον Η/Υ κατά τέσσερις σειριακές υποδοχές. Διαφορετικές συσκευές όπως σαρωτής, εκτυπωτής, ποντίκι κ.λπ. μπορούν να συνδεθούν σε αυτή την κάρτα. Χρησιμοποιώντας τα bracket χαμηλού προφίλ, η κάρτα PCI Express μπορεί επίσης να εγκατασταθεί σε έναν Mini H/Y.



### Αρ. προϊόντος 89178

EAN: 4043619891788

Χώρα προέλευσης: China

Συσκευασία: Retail Box

## Προδιαγραφές

- Συνδετήρας:  
εξωτερικά:  
2 x σειριακή αρσενική θύρα RS-232 DB9  
2 x σειριακή αρσενική θύρα RS-232 DB9 (ξεχωριστό πίσω στήριγμα)  
εσωτερικά:  
1 x PCI Express x1, V1.1
- Chipset: Moschip MCS9904
- Ρυθμός μεταφοράς δεδομένων της τάξης των 230,4 Kbps
- FIFO: 256 byte
- Συμβατό με 16C550 UART

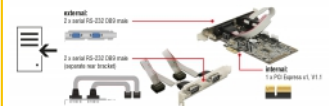
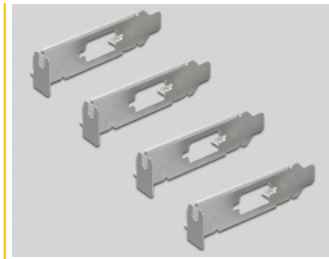
## Απαιτήσεις συστήματος

- Windows Server 2003/Server 2003-64
- Windows 7/7-64/8.1/8.1-64/10/10-64/11
- PC με μία ελεύθερη υποδοχή PCI Express και μία πίσω υποδοχή

## Περιεχόμενα συσκευασίας

- Κάρτα PCI Express
- Πίσω βραχίονας
- 4 x Βραχίονας χαμηλού προφίλ
- CD με πρόγραμμα οδήγησης
- Εγχειρίδιο χρήστη

## Εικόνες



## General

Παράγοντας μορφής:	Χαμηλής Κατανομής
Προδιαγραφές:	RS-232 (EIA / TIA) PCIe 1.1
Supported operating system:	Linux Kernel 2.6 ή νεότερο Windows 10 32-bit Windows 10 64-bit Windows 7 32-Bit Windows 7 64-Bit Windows 8 32-bit Windows 8 64-bit Windows 8.1 32-Bit Windows 8.1 64-Bit Windows Server 2003 32-bit Windows Server 2003 64-bit Windows Vista 32-bit Windows Vista 64-bit
Slot:	PCIe

## Interface

Εξωτερικά:	4 x σειριακό αρσενικό RS-232 DB9
Εσωτερικός:	1 x PCI Express x1, V1.1

## Technical characteristics

Chipset:	ASIX MCS9904
Ρυθμός μεταφοράς δεδομένων:	4 x up to 230,4 Kbps
FIFO:	4 x 256 Byte
UART:	16C450 / 16C550 / 16C650

## Physical characteristics

Slot bracket:	Χαμηλής Κατανομής standard
Χρώμα:	μαύρο