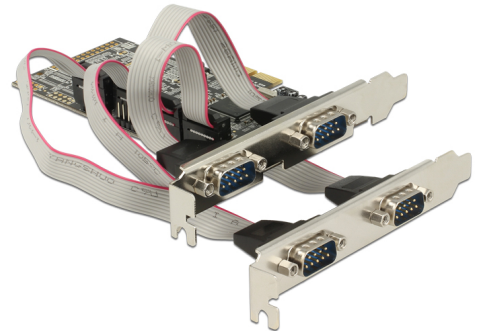


Delock Carte PCI Express x1 vers 4 x RS-232 en série

Description

La carte PCI Express de Delock étend un PC de quatre ports de série externes. Différents appareils tels qu'un scanner, une imprimante, une souris, etc. peuvent être connectés à cette carte. Grâce aux supports compacts inclus, la carte PCI Express peut également être installée dans un Mini-PC.



N° produit 89178

EAN: 4043619891788

Pays d'origine: China

Emballage: Retail Box

Détails techniques

- Connecteurs :
 - externe :
 - 2 x RS-232 DB9 mâle
 - 2 x RS-232 DB9 mâle (support arrière séparé)
 - interne :
 - 1 x PCI Express x1, V1.1
- Chipset : Moschip MCS9904
- Débit de données jusqu'à 230,4 Kbps
- FIFO : 256 byte
- Compatible avec 16C550 UART

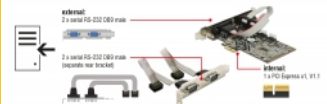
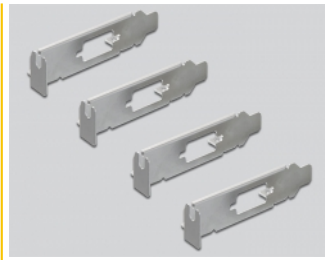
Configuration système requise

- Windows Server 2003/Server 2003-64
- Windows 7/7-64/8.1/8.1-64/10/10-64/11
- PC avec une slot PCI Express libre et une fente arrière libre

Contenu de l'emballage

- PCI Express Carte
- Panneau arrière
- 4 x low profile slot arrière
- CD d'installation des pilotes
- Mode d'emploi

Image



General

Facteur de forme :	profil bas
Spécifications techniques:	RS-232 (EIA / TIA) PCIe 1.1
Supported operating system:	Linux Kernel 2.6 ou version ultérieure Windows 10 32-bit Windows 10 64-bit Windows 7 32-Bit Windows 7 64-Bit Windows 8 32-bit Windows 8 64-bit Windows 8.1 32-Bit Windows 8.1 64-Bit Windows Server 2003 32-bit Windows Server 2003 64-bit Windows Vista 32-bit Windows Vista 64-bit
Slot:	PCIe

Interface

Externe:	4 x série RS-232 DB9 mâle
Interne:	1 x PCI Express x1, V1.1

Technical characteristics

Chipset:	ASIX MCS9904
Débit de données:	4 x up to 230,4 Kbps
FIFO:	4 x 256 Byte
UART:	16C450 / 16C550 / 16C650

Physical characteristics

Slot bracket:	profil bas standard
Couleur:	noir