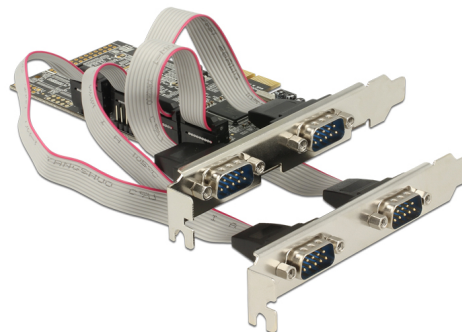


# Delock Tarjeta PCI Express x1 a 4 x Serie RS-232

## Descripción

La tarjeta PCI Express de Delock expande un equipo en cuatro puertos serie externos. Se pueden conectar diferentes dispositivos, como un escáner, una impresora, un ratón, etc. a esta tarjeta. Mediante los soportes de bajo perfil incluidos, la tarjeta PCI Express también se puede instalar en un Mini-PC.



### Número de elemento 89178

EAN: 4043619891788

Pais de origen: China

Paquete: Retail Box

## Detalles técnicos

- Conectores:
  - externo:
    - 2 x DB9 RS-232 serie macho
    - 2 x DB9 RS-232 serie macho (soporte posterior independiente)
  - interno:
    - 1 x PCI Express x1, V1.1
- Conjunto de chips: Moschip MCS9904
- Velocidades de transferencias de datos de hasta 230,4 Kbps
- FIFO: 256 byte
- Compatible con 16C550 UART

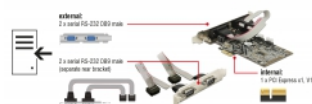
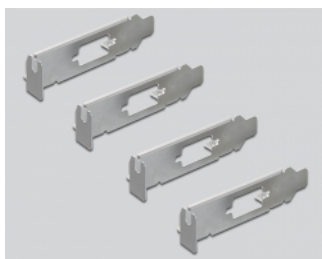
## Requisitos del sistema

- Windows Server 2003/Server 2003-64
- Windows 7/7-64/8.1/8.1-64/10/10-64/11
- PC con una ranura PCI Express libre y una ranura trasera

## Contenido del paquete

- Tarjeta PCI Express
- Abrazadera posterior
- 4 x low profile soporte posterior
- Driver en CD
- Manual del usuario

## Image



## General

Factor de forma:	perfil bajo
Especificación técnica:	RS-232 (EIA / TIA) PCIe 1.1
Supported operating system:	Linux Kernel 2.6 o superior Windows 10 32-bit Windows 10 64-bit Windows 7 32-Bit Windows 7 64-Bit Windows 8 32-bit Windows 8 64-bit Windows 8.1 32-Bit Windows 8.1 64-Bit Windows Server 2003 32-bit Windows Server 2003 64-bit Windows Vista 32-bit Windows Vista 64-bit
Slot:	PCIe

## Interface

Externo:	4 x DB9 RS-232 serie macho
Interno:	1 x PCI Express x1, V1.1

## Technical characteristics

Conjunto de chips:	ASIX MCS9904
Velocidades de transferencias de datos:	4 x up to 230,4 Kbps
FIFO:	4 x 256 Byte
UART:	16C450 / 16C550 / 16C650

## Physical characteristics

Slot bracket:	perfil bajo standard
---------------	-------------------------

Color:

negro

