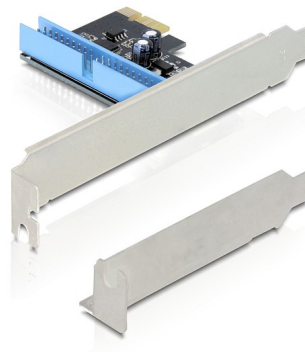


# Delock Carte PCI Express > 1 x IDE

## Description

La carte contrôleur Delock doit se brancher en interne sur un slot PCI Express. Vous pouvez connecter des IDE périphériques des disques durs, des lecteurs de CD-ROM etc. sur la carte contrôleur.



**N° produit 89149**

EAN: 4043619891498

Pays d'origine: China

Emballage: Blister

## Détails techniques

- 1 x interne Spécification PATA
- Standard PCI Express x1
- Conforme à la spécification PCI Express 1.0a
- Prise en charge jusqu'à HDD sur le contrôleur IDE ainsi que 2 HDD
- Prise en charge jusqu'à UDMA6
- Prise en charge PIO mode 0, 1, 2, 3, 4
- Prise en charge 48-bit LBA mode
- Amorçable

## Configuration système requise

- Windows XP/XP-64/Server-2003/Vista/7, Linux ex Kernel 2.6
- PC avec un slot PCI Express libre

## Contenu de l'emballage

- PCI Express Carte
- Low profile slot arrière

- Mode d'emploi

---

## Image

