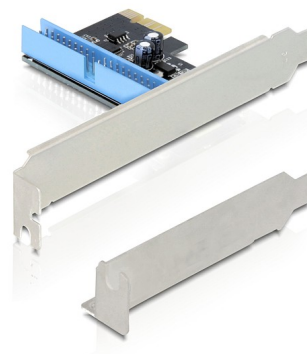


## Delock Tarjetas PCI Express > 1 x IDE

### Descripción

La tarjeta de controlador Delock debe conectarse internamente en la ranura PCI Express. Puede conectar IDE discos duros, unidades de CD-ROM etc. a la tarjeta de controlador.



### Número de elemento 89149

EAN: 4043619891498

Pais de origen: China

Paquete: Blister

### Detalles técnicos

- 1 x interno PATA especificación
- PCI Express x1 estándar
- Cumple las especificaciones de PCI Express 1.0a
- Admite hasta 2 unidades de disco duro 2 HDD en el controlador IDE
- Admite hasta UDMA6
- Admite PIO mode 0, 1, 2, 3, 4
- Admite 48-bit LBA mode
- Permite el reinicio

### Requisitos del sistema

- Windows XP/XP-64/Server-2003/Vista/7, Linux ex Kernel 2.6
- PC con una ranura PCI Express libre

### Contenido del paquete

- Tarjeta PCI Express
- Low profile soporte posterior

- Manual del usuario

---

## Image

