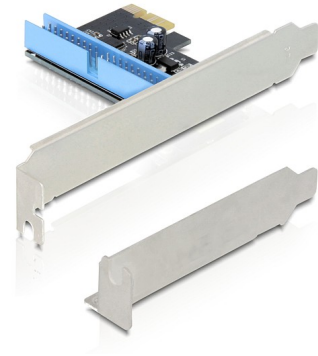


Delock PCI Express > 1 x IDE

Beschreibung

Die Delock Controller Karte stecken Sie intern auf Ihren PCI Express Slot. An diesen Controller können Sie dann IDE Geräte wie z.B. Festplatten, CD-ROM Laufwerke etc. anschließen.



Artikel-Nr. 89149

EAN: 4043619891498

Ursprungsland: China

Verpackung: Blister

Technische Daten

- 1 x intern PATA Spezifikation
- PCI Express x1 Standard
- Unterstützt PCI Express 1.0a Spezifikation
- Unterstützt bis zu 2 HDD am IDE Controller
- Unterstützt bis zu UDMA6
- Unterstützt PIO Modus 0, 1, 2, 3, 4
- Unterstützt 48-bit LBA Modus
- Bootfähig

Systemvoraussetzungen

- Windows XP/XP-64/Server-2003/Vista/7, Linux ab Kernel 2.6
- PC mit einem freien PCI Express Steckplatz

Packungsinhalt

- PCI Express Karte
- Low Profile Blende

- Bedienungsanleitung

Abbildungen

