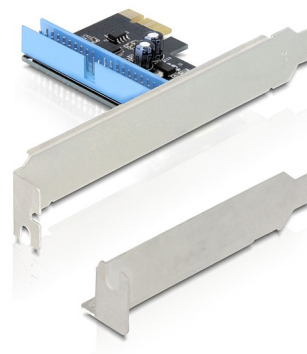


Delock PCI Express karta > 1 x IDE

Popis

Delock adaptér je určen k instalaci do interního PCI Express slot. You can connect IDE devices like hard disks, CD-ROM drives etc. to the controller card.



Číslo produktu 89149

EAN: 4043619891498

Země původu: China

Balení: Baleno v blistru

Technické detaily

- 1 x interní PATA IDE rozhraní
- PCI Express x1 Standard
- Podpora PCI Express 1.0a
- Podporuje až 2 pevné disky na IDE rozhraní
- Podporuje až UDMA6
- Podporuje PIO mode 0, 1, 2, 3, 4
- Podporuje 48-bit LBA mode
- Možnost bootování

Systemové požadavky

- Windows XP/XP-64/Server-2003/Vista/7, Linux od Kernel 2.6
- PC s volným PCI Express slotem

Obsah balení

- PCI Express karta
- Záslepka do slotu

- Příručka uživatele

Příslušenství

