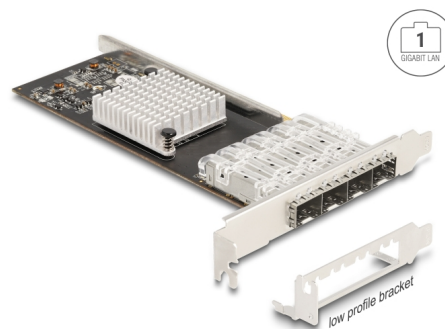


Delock Placă PCI Express x4 la 4 x slot SFP Gigabit LAN

Descriere scurta

Această placă de rețea PCI Express de la Delock oferă o conexiune pentru patru module SFP cu o rată de transfer de 1 Gbps. Sloturile SFP acceptă opțional module DP Gigabit de la Delock pentru a conecta un computer printr-un cablu de fibră optică la rețea.



Nr. 88342

EAN: 4043619883424

Țara de origine: China

Pachet: Box

Detalii tehnice

- Conectori:
 - intern:
 - 1 x PCI Express x4, V2.1
 - extern:
 - 4 x fantă SFP pentru modul SFP la 1 Gbps
- Chipset: Intel i350
- Rată transfer date:
 - Gigabit Ethernet până la 1 Gbps
 - PCI Express x1 2,5 Gbps
- Acceptă IEEE 802.3z
- Acceptă rețele LAN virtuale IEEE 802.1Q (VLAN)
- Acceptă cadre Jumbo 9k
- Acceptă PXE
- Indicator LED pentru legătura și activitatea

Cerinte de sistem

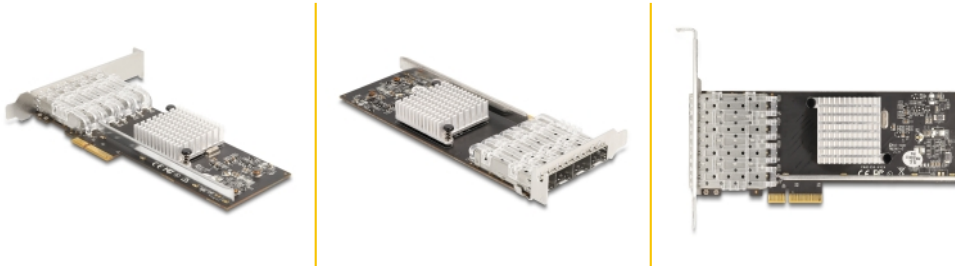
- Windows 10/10-64/11

- PC cu slot PCI Express liber
- Modulul SFP

Pachetul contine

- Placă PCI Express
- Consolă minimalistă
- Manual de utilizare

Imagini



General

Supported operating system:	Linux Kernel 3.16 sau superior Windows 10 32-bit Windows 10 64-bit Windows 11
-----------------------------	--

Interface

External:	4 x 1 Gigabit LAN SFP Slot
Internal:	1 x PCI Express x4, V2.1

Technical characteristics

Chipset:	Intel® i350
Data transfer rate:	Gigabit Ethernet up to 1 Gbps

Physical characteristics

Slot bracket:	standard
---------------	----------