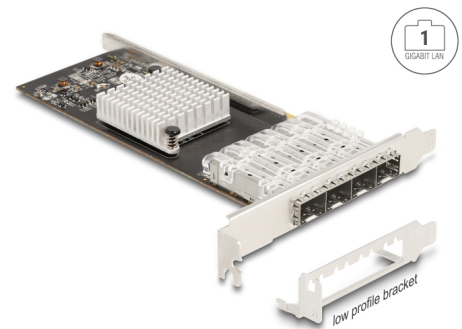


Delock Carte PCI Express x4 vers 4 x fente SFP Gigabit LAN

Description

Cette carte de réseau PCI Express de Delock permet la connexion de quatre modules SFP avec une vitesse de transfert de 1 Gbps. Les prises SFP acceptent en option des modules SFP Gigaoctet de Delock pour connecter un PC via un câble de fibre optique au réseau.



N° produit 88342

EAN: 4043619883424

Pays d'origine: China

Emballage: Box

Détails techniques

- Connecteurs :
 - interne :
 - 1 x PCI Express x4, V2.1
 - externe :
 - 4 x emplacement SFP pour module SFP 1 Gbps
- Chipset : Intel i350
- Débit de données :
 - Gigabit Ethernet jusqu'à 1 Gbps
 - PCI Express x1 jusqu'à 2,5 Gbps
- Prise en charge IEEE 802.3z
- Prise en charge IEEE 802.1Q Virtual LAN (VLAN)
- Prend en charge les trames géantes 9k
- Prend en charge PXE
- Indicateur à LED pour le lien et l'activité

Configuration système requise

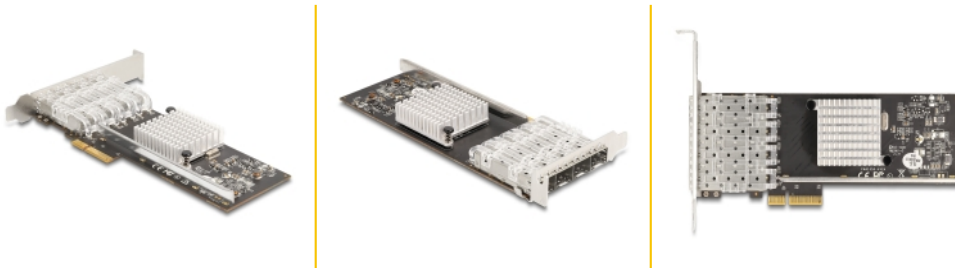
- Windows 10/10-64/11

- PC avec un slot PCI Express libre
- Module SFP

Contenu de l'emballage

- PCI Express Carte
- Low profile slot arrière
- Mode d'emploi

Image



General

Supported operating system:	Linux Kernel 3.16 ou version ultérieure Windows 10 32-bit Windows 10 64-bit Windows 11
-----------------------------	---

Interface

Externe:	4 x 1 Gigabit LAN SFP Slot
Interne:	1 x PCI Express x4, V2.1

Technical characteristics

Chipset:	Intel® i350
Débit de données:	Gigabit Ethernet up to 1 Gbps

Physical characteristics

Slot bracket:	standard
---------------	----------