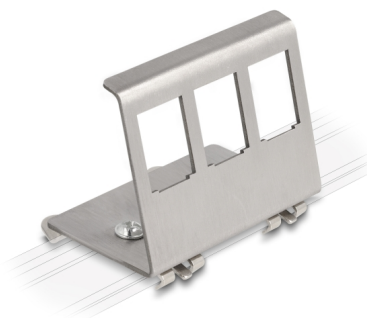


# Delock Montage métallique Keystone 3 ports pour rail DIN

## Description

Ce support Keystone de Delock peut être monté sur un rail DIN 35 mm. Avec ses dimensions standardisées, il est approprié pour le montage à cliquet de 3 modules Keystone.



**N° produit 88139**

EAN: 4043619881390

Pays d'origine: China

Emballage: Sac  
polyvalent à fermeture  
éclair

## Détails techniques

- 3 ports Keystone 19,2 x 14,9 mm
- Montage pour rail DIN 35 mm
- Coudé à 70°
- Matière : acier inoxydable
- Dimensions (LxlxH) : env. 61 x 44 x 37 mm

## Contenu de l'emballage

- Montage Keystone

## Image



## General

Mounting type:	DIN rail 35 mm
----------------	----------------

## Physical characteristics

Matériaux:	acier inoxydable
Longueur:	61 mm
Width:	44 mm
Height:	37 mm