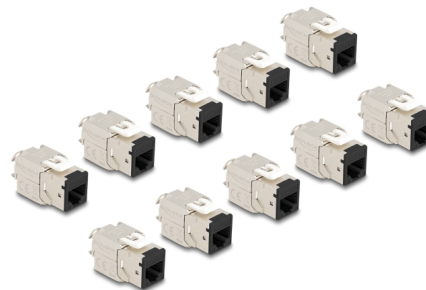


Delock Module Keystone RJ45 femelle à LSA Cat.6A, sans outil, noir, set de 10 unités

Description

Ces module Keystone de Delock peuvent être utilisés pour connecter des câbles de réseau et ils sont appropriés pour le montage par cliquet dans divers supports, comme des panneaux de distribution Keystone, panneaux avant ou boîtiers de surface.



N° produit 88118

EAN: 4043619881185

Pays d'origine: China

Emballage: Poly bag

Détails techniques

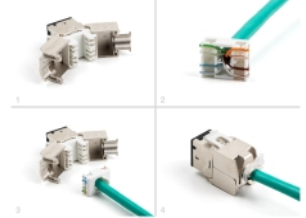
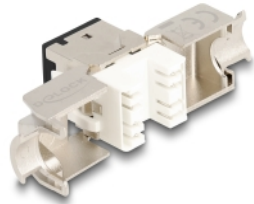
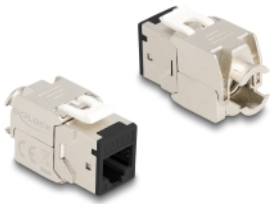
- Connecteurs :
 - 1 x RJ45 femelle
 - 1 x LSA (sans outil)
- Spécification Cat.6A
- Blindé (STP)
- Brochage TIA-568A/B
- Pour câble solide ou toron (26 - 22 AWG)
- Pour câble de diamètre : 5,0 - 8,5 mm
- Pour ports Keystone 19,2 x 14,9 mm
- Matériau : zinc moulé
- Couleur : noir
- Dimensions (LxIxH) : env. 39,5 x 19,6 x 16,2 mm

Contenu de l'emballage

- 10 x modules Keystone
- 10 x Gestionnaire de câbles

- 10 x serre-câbles

Image



General

Spécifications techniques:	Cat. 6A
----------------------------	---------

Interface

Connecteur 1:	1 x RJ45 femelle
Connecteur 2:	1 x LSA (sans outil)

Physical characteristics

Conductor gauge:	26 - 22 AWG
Matériaux:	zinc moulé
Longueur:	39.5 mm
Width:	19,6 mm
Height:	16,2 mm
Couleur:	noir
Diamètre du câble:	9,5 mm