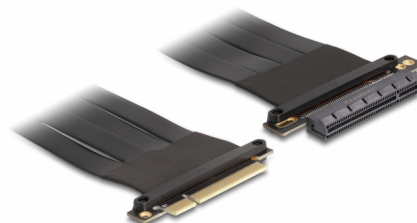


Delock Karta rozszerzająca PCI Express x8 męski na gniazdo x8 z kablem 60 cm

Opis

Karta Delock rozszerzenia PCI jest wykorzystywana do podłączenia karty PCI Express x8. Elastyczny kabel umożliwia instalację oszczędzającą miejsce w obudowie komputera.



60 cm

Numer artykułu 88030

EAN: 4043619880300

Kraj pochodzenia:
Taiwan, Republic of
China

Opakowanie: Box

Szczegóły techniczne

- Złącze:
 - 1 x PCI Express x8 męska
 - 1 x PCI Express x8 slot
- Obsługuje protokół PCI Express 3.0
- Rodzaj kabla: 28 AWG
- Kolor: czarny
- Kompatybilny z każdym systemem operacyjnym, do instalacji nie wymaga się żadnych sterowników
- Długość kabla: ok. 60 cm

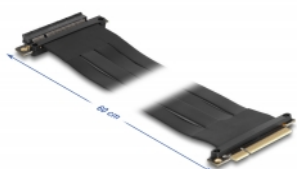
Wymagania systemowe

- PC z jednym wolnym gniazdem PCI Express x8 / x16 / x32

Zawartość opakowania

- Karta rozszerzeń PCIe
- Instrukcja obsługi

Zdjęcia



General

Specyfikacja :	PCI Express 3.0
Style:	Płaski przewód

Interface

Złącze 1:	1 x PCI Express x8 męska
Złącze 2:	1 x PCI Express x8 slot

Physical characteristics

Długość kabla:	60 cm
Kolor:	czarny