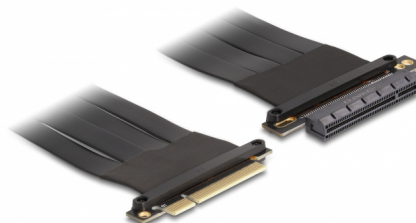


Delock Scheda Riser PCI Express x8 maschio per slot x8 con cavo da 60 cm

Descrizione

Questa scheda riser PCI Express Delock viene utilizzata per collegare una scheda PCI Express x8. Il cavo flessibile consente un'installazione in uno spazio contenuto all'interno della custodia del computer.



60 cm

Articolo n. 88030

EAN: 4043619880300

Paese di origine: Taiwan,
Republic of China

Pacchetto: Box

Dettagli tecnici

- Connettori:
 - 1 x PCI Express x8 maschio
 - 1 x PCI Express x8 slot
- Supporta protocollo PCI Express 3.0
- Sezione dei cavi: 28 AWG
- Colore: nero
- Indipendente dal sistema operativo, nessuna installazione driver necessario
- Lunghezza cavo: ca. 60 cm

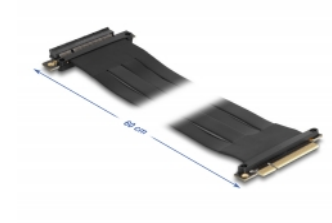
Requisiti di sistema

- PC con uno slot PCI Express x8 / x16 / x32 libero

Contenuto della confezione

- Scheda PCIe riser
- Manuale utente

Immagini



General

Specification:	PCI Express 3.0
Style:	Cavo piatto

Interface

Connettore 1:	1 x PCI Express x8 maschio
Connettore 2:	1 x PCI Express x8 slot

Physical characteristics

Cable length:	60 cm
Colour:	nero