

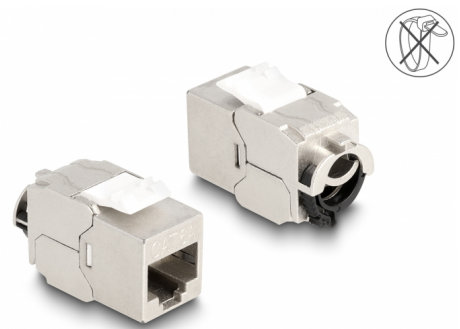
Delock Moduł Keystone RJ45 żeński do LSA Cat.6A STP z zatrzaskiem blokującym i bez opaski kablowej

Opis

Moduł Delock może być wykorzystany do podłączenia kabla sieciowego do łatwego montażu na zatrzask różnych puszkach, takich jak krosownice keystone, płytki frotowe bądź skrzynki naścienne.

Bez opaski kablowej

Z tyłu modułu znajduje się zatrzask blokujący, za pomocą którego można zamocować i umieścić kabel sieciowy bez opasek kablowych.



Numer artykułu 88020

EAN: 4043619880201

Kraj pochodzenia: China

Opakowanie: Torba na zamek błyskawiczny

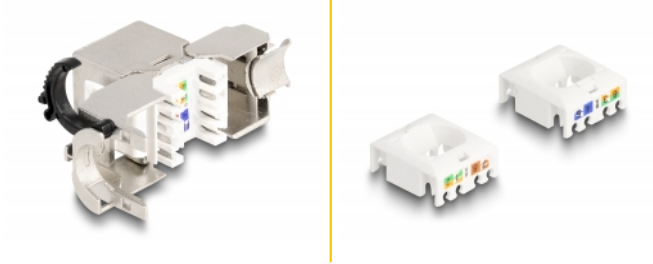
Szczegóły techniczne

- Złącze:
 - 1 x RJ45 żeńskie
 - 1 x LSA (beznarzędziowo)
- Specyfikacja Cat.6A
- Ekranowana (STP)
- Montaż bez opasek kablowych
- Schemat połączeń TIA-568A/B
- Dla przewodów drutowych lub linkowych (26 - 22 AWG)
- Dla kabli o średnicach 6,0 - 8,5 mm
- Dla portów keystone z 19,2 x 14,9 mm
- Materiał: odlew cynkowy
- Wymiary (DxSxW): ok. 31,5 x 19,4 x 18,8 mm

Zawartość opakowania

- Moduł keystone
- Menedżer okablowania

Zdjęcia



General

Specyfikacja :	Cat. 6A
----------------	---------

Interface

Złącze 1:	1 x RJ45 żeńskie
Złącze 2:	1 x LSA (beznarzędziowo)

Physical characteristics

Conductor gauge:	26 - 22 AWG
Materiał:	odlew cynkowy
Shielding:	STP
Długość:	31,5 mm
Width:	19,4 mm
Height:	18,8 mm
Średnica kabla:	6,0 - 8,5 mm