

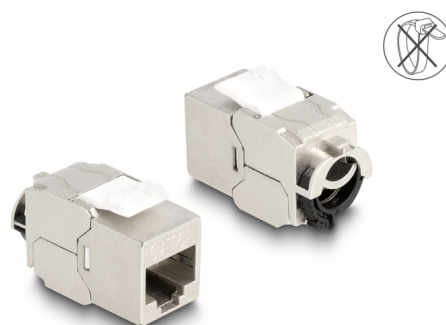
# Delock Module Keystone RJ45 femelle à LSA Cat.6A STP avec clip de verrouillage et sans serre-câble

## Description

Ce module de Delock peut être utilisé pour connecter un câble de réseau et il est approprié pour le montage à cliquet dans divers supports, comme des panneaux de distribution Keystone, plaque frontale ou boîtier monté en surface.

### Sans serre-câble

Un clip de verrouillage se trouve à l'arrière du module pour fixer le câble de réseau et le serrer sans serre-câble.



**N° produit 88020**

EAN: 4043619880201

Pays d'origine: China

Emballage: Sac polyvalent à fermeture éclair

## Détails techniques

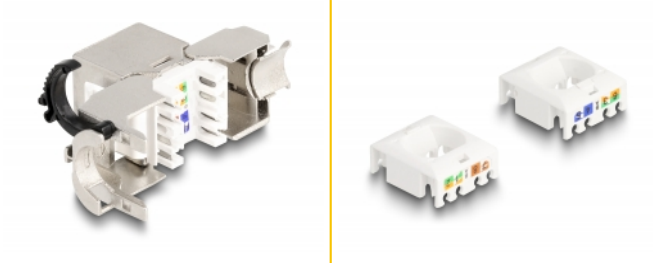
- Connecteurs :
  - 1 x RJ45 femelle
  - 1 x LSA (sans outil)
- Spécification Cat.6A
- Blindé (STP)
- Montage sans serre-câble
- Brochage TIA-568A/B
- Pour câble solide ou toron (26 - 22 AWG)
- Pour des câbles de 6,0 à 8,5 mm de diamètre
- Pour ports Keystone 19,2 x 14,9 mm
- Matériau : zinc moulé
- Dimensions (LxlxH) : env. 31,5 x 19,4 x 18,8 mm

## Contenu de l'emballage

- Module Keystone

- Gestionnaire de câbles

## Image



## General

Spécifications techniques:	Cat. 6A
----------------------------	---------

## Interface

Connecteur 1:	1 x RJ45 femelle
Connecteur 2:	1 x LSA (sans outil)

## Physical characteristics

Conductor gauge:	26 - 22 AWG
Matériaux:	zinc moulé
Shielding:	STP
Longueur:	31,5 mm
Width:	19,4 mm
Height:	18,8 mm
Diamètre du câble:	6,0 - 8,5 mm