

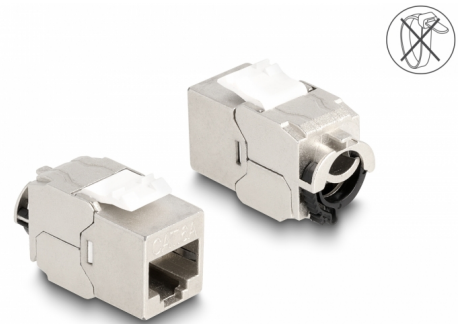
# Delock Modul Keystone ze zásuvky RJ45 na LSA Cat.6A STP se zacvakávací sponkou a bez kabelových úvazků

## Popis

Tento modul značky Delock lze použít k připojení síťového kabelu a je vhodný pro snadnou montáž do různých držáků, jako jsou patch panely Keystone, čelní panely nebo krabice montované k povrchům.

### Bez kabelových úvazků

Na zadní straně modulu je zacvakávací sponka, kterou lze síťový kabel přichytit a připevnit bez kabelových úvazků.



**Číslo produktu 88020**

EAN: 4043619880201

Země původu: China

Balení: Plastová taška se zipem

## Technické detaily

- Konektor:
  - 1 x RJ45 samice
  - 1 x LSA (bez použití nástrojů)
- Cat.6A specifikace
- Stíněný (STP)
- Montáž bez kabelových úvazků
- TIA-568A/B pinout
- Pro drát nebo lanko (26 - 22 AWG)
- Pro kabely s průměrem od 6,0 - 8,5 mm
- Pro porty Keystone s 19,2 x 14,9 mm
- Materiál: zinkový odlitek
- Rozměry (DxŠxV): cca. 31,5 x 19,4 x 18,8 mm

## Obsah balení

- Keystone modul
- Organizátor kabelů

---

## Příslušenství



## General

Specifikace:	Cat. 6A
--------------	---------

## Interface

Konektor 1:	1 x RJ45 samice
Konektor 2:	1 x LSA (bez použití nástrojů)

## Physical characteristics

Conductor gauge:	26 - 22 AWG
Materiál:	zinkový odlitek
Shielding:	STP
Délka:	31,5 mm
Width:	19,4 mm
Height:	18,8 mm
Průměr kabelu:	6,0 - 8,5 mm