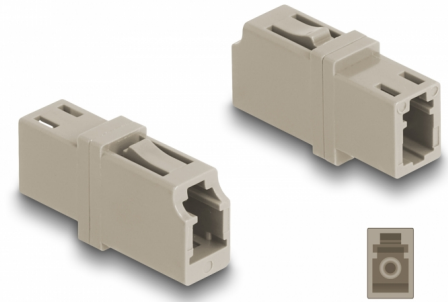


Delock Optikai szál párosító LC Simplex anya - LC Simplex anya OM1/OM2 bézs

Leírás

Ezzel a Delock LC Simplex csatlakozóval az optikai szálak egyszerűen összekapcsolhatók egymással. A tengelykapcsoló lehetővé teszi az optikai kábel közvetlen csatlakoztatását, és alkalmas az optikai szál csatlakozódobozokba, szekrényekbe és javítólemezekbe történő egyszerű felszereléshez.



Porborítástól óv

A kapcsoló felszerelt egy megfelelő fedővel, amely az borítást védi a portól és tisztán tartja.

Tételszám 87986

EAN: 4043619879861

Származási hely: China

Csomag: Zárható műanyag tasak

Műszaki adatok

- Csatlakozó:
 - 1 x LC Simplex hüvely
 - 1 x LC Simplex hüvely
- Több üzemmódra képes szálhoz OM1 / OM2
- Beillesztési veszteség < 0,2 dB
- Kerámia borítás
- Por elleni védelem
- Működési hőmérséklet: -40 °C ~ 85 °C
- Készült: műanyagból
- Szín: bézs
- Méretek (HxSzxM): kb. 25,7 x 13,3 x 9,5 mm

Rendszerkövetelmények

- Egy szabad LC Simplex -csatlakozódugó

A csomag tartalma

- Száloptikai csatoló

Képek



Interface

Csatlakozó 1:	1 x LC Simplex hüvely
Csatlakozó 2:	1 x LC Simplex hüvely

Technical characteristics

Működési hőmérséklet:	-40 °C ~ 85 °C
-----------------------	----------------

Physical characteristics

Készült:	Műanyag
Hosszúság:	25,7 mm
Width:	13,3 mm
Height:	9,5 mm
Szín:	bézs