

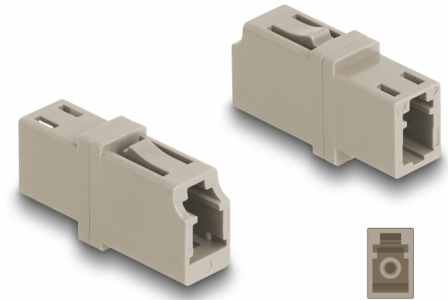
# Delock Accoppiatore in fibra ottica LC Simplex femmina a LC Simplex femmina OM1/OM2 beige

## Descrizione

Con questo accoppiamento LC Simplex Delock, due connettori maschio in fibra ottica possono essere facilmente collegati tra loro. L'accoppiamento consente un collegamento diretto al cavo in fibra ottica ed è adatto a un semplice montaggio in scatole di connessione in fibra ottica, armadietti e pannelli patch.

### Protezione con copertura antipolvere

L'accoppiamento è dotato di un apposito cappuccio per proteggere il manicotto dalla polvere e mantenerlo pulito.



### Articolo n. 87986

EAN: 4043619879861

Paese di origine: China

Pacchetto: Sacchetto in plastica con cerniera

## Dettagli tecnici

- Connettori:
  - 1 x LC Simplex femmina
  - 1 x LC Simplex femmina
- Per fibra a più modalità OM1 / OM2
- Perdita di inserzione < 0,2 dB
- Manicotto in ceramica
- Con coperchio antipolvere
- Temperatura di esercizio: -40 °C ~ 85 °C
- Materiale: plastica
- Colore: beige
- Dimensioni (LxPxA): ca. 25,7 x 13,3 x 9,5 mm

## Requisiti di sistema

- Una porta LC Simplex femmina libera

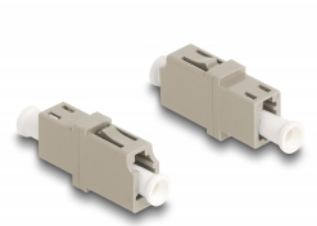
---

## Contenuto della confezione

- Accoppiatore in fibra ottica

---

## Immagini



### Interface

Connettore 1:	1 x LC Simplex femmina
Connettore 2:	1 x LC Simplex femmina

### Technical characteristics

Temperatura di esercizio:	-40 °C ~ 85 °C
---------------------------	----------------

### Physical characteristics

Material:	Plastica
Lunghezza:	25,7 mm
Width:	13,3 mm
Height:	9,5 mm
Colour:	beige