

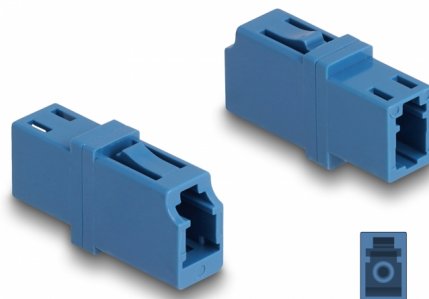
# Delock Raccord de fibre optique LC Simplex femelle à LC Simplex femelle UPC bleu

## Description

Avec ce couplage LC Simplex de Delock, les connecteurs mâles de fibre optique peuvent être facilement branchés l'un à l'autre. Le couplage permet une connexion directe au câble en fibre optique et il est approprié pour le montage simple de boîtiers de connexion de fibre optique, des armoires et des panneaux de raccordement.

### Protection avec un capot contre la poussière

Le coupleur est muni d'un capot adapté pour protéger le manchon contre la poussière et le garder propre.



### N° produit 87985

EAN: 4043619879854

Pays d'origine: China

Emballage: Sac polyvalent à fermeture éclair

## Détails techniques

- Connecteurs :
  - 1 x LC Simplex femelle
  - 1 x LC Simplex femelle
- Pour fibre mode unique UPC
- Perte d'insertion < 0,2 dB
- Manchon en céramique
- Avec couvercle anti-poussière
- Température de fonctionnement : -40 °C ~ 85 °C
- Matériaux : plastique
- Couleur : bleu
- Dimensions (LxlxH) : env. 25,7 x 13,3 x 9,5 mm

## Configuration système requise

- Un port LC Simplex mâle libre

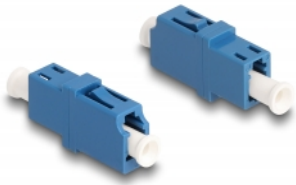
---

## Contenu de l'emballage

- Raccord de fibre optique

---

## Image



## Interface

Connecteur 1:	1 x LC Simplex femelle
Connecteur 2:	1 x LC Simplex femelle

## Technical characteristics

Température de fonctionnement :	-40 °C ~ 85 °C
---------------------------------	----------------

## Physical characteristics

Matériaux:	Plastique
Longueur:	25,7 mm
Width:	13,3 mm
Height:	9,5 mm
Couleur:	bleu