

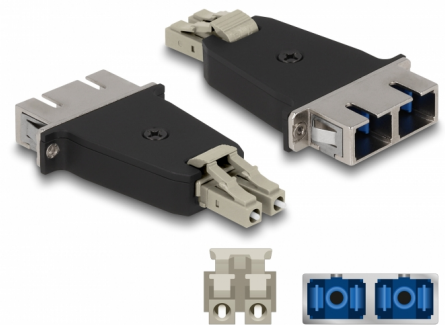
Delock Adapter światłowodowy hybrydowy LC Duplex męski na SC Duplex żeński, beżowy

Opis

Ten hybrydowy adapter LC Duplex na SC Duplex firmy Delock pozwala na przejście z jednego typu złącza na inne. To oznacza, że można łatwo łączyć ze sobą światłowody LC i SC i są odpowiednie do montażu w światłowodowych szafkach połączeniowych, szafkach i panelach krosowych.

Ośłona przed pyłem

Sprzęg ma zatyczkę chroniącą tuleję przed pyłem.



Numer artykułu 87948

EAN: 4043619879489

Kraj pochodzenia: China

Opakowanie: Torba na zamek błyskawiczny

Szczegóły techniczne

- Złącze:
 - 1 x LC Duplex męska
 - 1 x SC Duplex żeńskie
- Tłumienność < 0,3 dB
- Strata powrotna > 60 dB
- Tuleja ceramiczna
- Z osłoną przeciwkurzową
- Montaż na metalowym uchwycie lub przez śruby
- 2 x otwory montażowe
- Średnica otworu montażowego: ok. 2,3 mm
- Wysokość otworu na śrubkę: ok. 18 mm
- Temperatura robocza: -40 °C ~ 80 °C
- Kolor: beżowy / czarne
- Materiał: tworzywo sztuczne / metal
- Wymiary (DxSxW): ok. 70,0 x 35,3 x 9,6 mm

Wymagania systemowe

- Jedno wolne złącze żeńskie LC Duplex
- Wolne gniazdo męskie SC Duplex

Zawartość opakowania

- Złącze optyczne
- 2 x śruby

Zdjęcia



Interface

Złącze 1:	1 x LC Duplex męska
Złącze 2:	1 x SC Duplex żeńskie

Technical characteristics

Temperatura robocza:	-40 °C ~ 80 °C
----------------------	----------------

Physical characteristics

Materiał:	plastik, metal
Długość:	70,0 mm
Width:	35,3 mm
Height:	9,6 mm
Kolor:	beżowy / czarne