

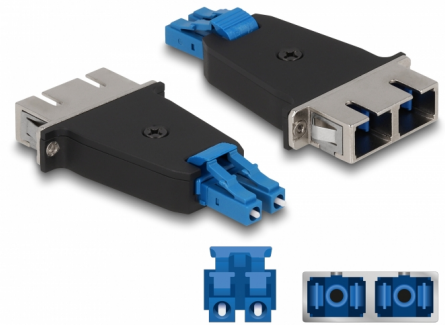
Delock Accoppiatore ibrido in fibra ottica LC Duplex maschio per SC Duplex femmina blu

Descrizione

Questo accoppiatore ibrido da LC Duplex per SC Duplex Delock consente la conversione da un tipo di connettore all'altro. Ciò significa che i cavi in fibra ottica LC e SC possono essere facilmente collegati tra loro e sono adatti al montaggio in scatole di connessione in fibra ottica, armadi e pannelli di permutazione.

Protezione con copertura antipolvere

L'accoppiamento è dotato di un apposito cappuccio per proteggere il manicotto dalla polvere e mantenerlo pulito.



Articolo n. 87947

EAN: 4043619879472

Paese di origine: China

Pacchetto: Sacchetto in plastica con cerniera

Dettagli tecnici

- Connettori:
 - 1 x LC Duplex maschio
 - 1 x SC Duplex femmina
- Perdita di inserzione < 0,3 dB
- Perdita di ritorno > 60 dB
- Manicotto in ceramica
- Con coperchio antipolvere
- Montaggio tramite supporto metallico o con viti
- 2 x fori di montaggio
- Diametro foro di montaggio: ca. 2,3 mm
- Passo del foro per vite: circa 18 mm
- Temperatura di esercizio: -40 °C ~ 80 °C
- Colore: blu / nero
- Materiale: plastica / metallo
- Dimensioni (LxPxA): ca. 70,0 x 35,3 x 9,6 mm

Requisiti di sistema

- Un porta LC Duplex femmina disponibile
- Una porta SC Duplex femmina libera

Contenuto della confezione

- Accoppiatore in fibra ottica
- 2 x viti

Immagini



Interface

Connettore 1:	1 x LC Duplex maschio
Connettore 2:	1 x SC Duplex femmina

Technical characteristics

Temperatura di esercizio:	-40 °C ~ 80 °C
---------------------------	----------------

Physical characteristics

Material:	plastica, metallo
Lunghezza:	70,0 mm
Width:	35,3 mm
Height:	9,6 mm
Colour:	blu / nero