

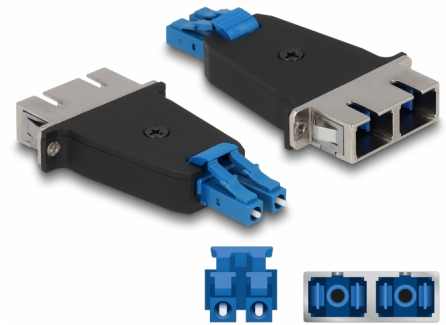
Delock Coupleur hybride de fibre optique LC Duplex mâle à SC Duplex femelle, bleu

Description

Ce couplage hybride LC Duplex à SC Duplex de Delock permet la conversion d'un type de connecteur à l'autre. Cela signifie que les câbles de fibre optique LC et SC peuvent être facilement connectés l'un à l'autre, et qu'ils sont appropriés pour le montage dans des boîtiers de fibre optique, des armoires et des tableaux de distribution.

Protection avec un capot contre la poussière

Le coupleur est muni d'un capot adapté pour protéger le manchon contre la poussière et le garder propre.



N° produit 87947

EAN: 4043619879472

Pays d'origine: China

Emballage: Sac polyvalent à fermeture éclair

Détails techniques

- Connecteurs :
 - 1 x LC Duplex mâle
 - 1 x SC Duplex femelle
- Perte d'insertion < 0,3 dB
- Perte de retour > 60 dB
- Manchon en céramique
- Avec couvercle anti-poussière
- Montage via un support métallique ou avec des vis
- 2 orifices de montage
- Diamètre d'orifice de montage : env. 2,3 mm
- Pas du trou de vis : env. 18 mm
- Température de fonctionnement : -40 °C ~ 80 °C
- Couleur : bleu / noir
- Matières : plastique / métal
- Dimensions (LxlxH) : env. 70,0 x 35,3 x 9,6 mm

Configuration système requise

- Un port LC Duplex femelle libre
- Un port SC Duplex mâle libre

Contenu de l'emballage

- Raccord de fibre optique
- 2 x vis

Image



Interface

Connecteur 1:	1 x LC Duplex mâle
Connecteur 2:	1 x SC Duplex femelle

Technical characteristics

Température de fonctionnement :	-40 °C ~ 80 °C
---------------------------------	----------------

Physical characteristics

Matériaux:	plastique, métal
Longueur:	70,0 mm
Width:	35,3 mm
Height:	9,6 mm
Couleur:	bleu / noir