

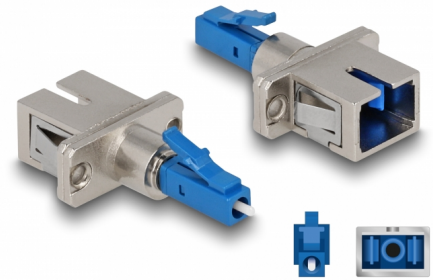
# Delock Accoppiatore ibrido in fibra ottica LC Simplex maschio per SC Simplex femmina blu

## Descrizione

Questo accoppiatore ibrido da LC Simplex per SC Simplex Delock consente la conversione da un tipo di connettore all'altro. Ciò significa che i cavi in fibra ottica LC e SC possono essere facilmente collegati tra loro e sono adatti al montaggio in scatole di connessione in fibra ottica, armadi e pannelli di permutazione.

### Protezione con copertura antipolvere

L'accoppiamento è dotato di un apposito cappuccio per proteggere il manicotto dalla polvere e mantenerlo pulito.



### Articolo n. 87944

EAN: 4043619879441

Paese di origine: China

Pacchetto: Sacchetto in plastica con cerniera

## Dettagli tecnici

- Connettori:
  - 1 x LC Simplex maschio
  - 1 x SC Simplex femmina
- Perdita di inserzione < 0,3 dB
- Perdita di ritorno > 60 dB
- Manicotto in ceramica
- Con coperchio antipolvere
- Montaggio tramite supporto metallico o con viti
- 2 x fori di montaggio
- Diametro foro di montaggio: ca. 2,3 mm
- Passo del foro per vite: circa 18 mm
- Temperatura di esercizio: -40 °C ~ 75 °C
- Colore: blu
- Materiale: plastica / metallo
- Dimensioni (LxPxA): ca. 45,0 x 22,0 x 9,3 mm

## Requisiti di sistema

- Un porta LC Simplex femmina disponibile
- Una porta SC Simplex femmina libera

---

## Contenuto della confezione

- Accoppiatore in fibra ottica
- 2 x viti

---

## Immagini



### Interface

Connettore 1:	1 x LC Simplex maschio
Connettore 2:	1 x SC Simplex femmina

### Technical characteristics

Temperatura di esercizio:	-40 °C ~ 75 °C
---------------------------	----------------

### Physical characteristics

Material:	plastica, metallo
Lunghezza:	45,0 mm
Width:	22,0 mm
Height:	9,3 mm
Colour:	blu