

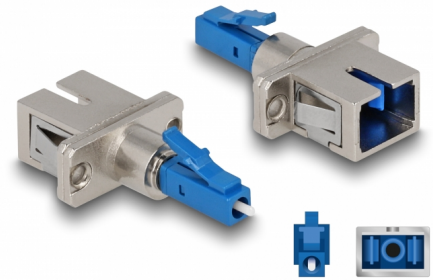
# Delock Acoplador híbrido de fibra óptica LC Simplex macho a SC Simplex hembra azul

## Descripción

Este acoplamiento híbrido LC Simplex a SC Simplex de Delock permite la conversión de un tipo de conector a otro. Esto significa que los cables de fibra óptica LC y SC se pueden conectar fácilmente entre sí y son aptos para el montaje en cajas de conexión de fibra óptica, gabinetes y paneles de conexión.

### Protección por cubierta antipolvo

El acoplamiento está equipado con una tapa adecuada para proteger la manga del polvo y mantenerla limpia.



**Número de elemento 87944**

EAN: 4043619879441

Pais de origen: China

Paquete: Bolsa de plástico con cremallera

## Detalles técnicos

- Conectores:
  - 1 x LC Simplex macho
  - 1 x SC Simplex hembra
- Pérdida de inserción < 0,3 dB
- Pérdida de retorno > 60 dB
- Manga de cerámica
- Con tapa para el polvo
- Montaje mediante soporte metálico o con tornillos
- 2 orificios de montaje
- Diámetro del orificio de montaje: aprox. 2,3 mm
- Avance del orificio del tornillo: 18 mm aproximadamente
- Temperatura de funcionamiento: -40 °C ~ 75 °C
- Color: azul
- Material: plástico / metal
- Dimensiones (LxANxAL): aprox. 45,0 x 22,0 x 9,3 mm

## Requisitos del sistema

- Un puerto hembra LC Simplex disponible
- Puerto macho SC Simplex disponible

---

## Contenido del paquete

- Acoplador de fibra óptica
- 2 x tornillo

---

## Image



## Interface

Conector 1:	1 x LC Simplex macho
Conector 2 :	1 x SC Simplex hembra

## Technical characteristics

Temperatura de funcionamiento:	-40 °C ~ 75 °C
--------------------------------	----------------

## Physical characteristics

Material:	plástico y metal
Longitud:	45,0 mm
Width:	22,0 mm
Height:	9,3 mm
Color:	azul