

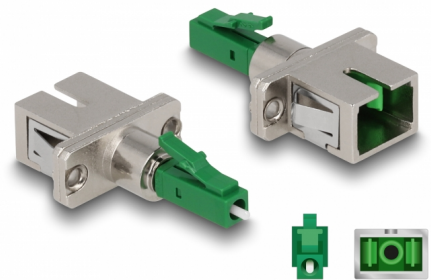
# Delock Adapter światłowodowy hybrydowy LC Simplex męski na SC Simplex żeński, zielony

## Opis

Ten hybrydowy adapter LC Simplex na SC Simplex firmy Delock pozwala na przejście z jednego typu złącza na inne. To oznacza, że można łatwo łączyć ze sobą światłowody LC i SC i są odpowiednie do montażu w światłowodowych skrzynkach połączeniowych, szafkach i panelach krosowych.

### Ochrona przed pyłem

Sprzęg ma zatyczkę chroniącą tuleję przed pyłem.



**Numer artykułu 87943**

EAN: 4043619879434

Kraj pochodzenia: China

Opakowanie: Torba na zamek błyskawiczny

## Szczegóły techniczne

- Złącze:
  - 1 x LC Simplex męski
  - 1 x SC Simplex żeński
- Tłumienność < 0,3 dB
- Strata powrotna > 60 dB
- Tuleja ceramiczna
- Z osłoną przeciwkurzową
- Montaż na metalowym uchwycie lub przez śruby
- 2 x otwory montażowe
- Średnica otworu montażowego: ok. 2,3 mm
- Wysokość otworu na śrubkę: ok. 18 mm
- Temperatura robocza: -40 °C ~ 75 °C
- Kolor: zielony
- Materiał: tworzywo sztuczne / metal
- Wymiary (DxSxW): ok. 45,0 x 22,0 x 9,3 mm

## Wymagania systemowe

- Jedno wolne złącze żeńskie LC Simplex
- Wolne gniazdo męskie SC Simplex

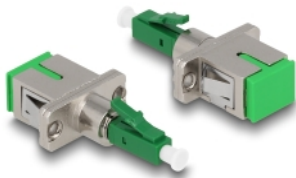
---

## Zawartość opakowania

- Złącze optyczne
- 2 x śruby

---

## Zdjęcia



## Interface

Złącze 1:	1 x LC Simplex męski
Złącze 2:	1 x SC Simplex żeński

## Technical characteristics

Temperatura robocza:	-40 °C ~ 75 °C
----------------------	----------------

## Physical characteristics

Materiał:	plastik, metal
Długość:	45,0 mm
Width:	22,0 mm
Height:	9,3 mm
Kolor:	zielony