

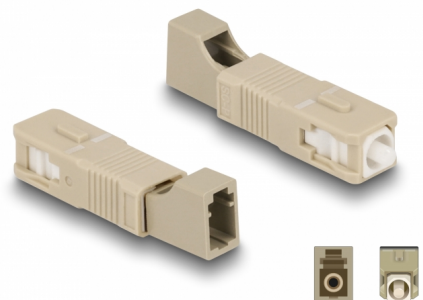
Delock Adapter światłowodowy hybrydowy SC Simplex męski na LC Simplex żeński, beżowy

Opis

Ten hybrydowy adapter SC Simplex na LC Simplex firmy Delock pozwala na przejście z jednego typu złącza na inne. To oznacza, że można łatwo łączyć ze sobą światłowody SC i LC.

Ochrona przed pyłem

Sprzęg ma zatyczkę chroniącą tuleję przed pyłem.



Numer artykułu 87942

EAN: 4043619879427

Kraj pochodzenia: China

Opakowanie: Torba na zamek błyskawiczny

Szczegóły techniczne

- Złącze:
 - 1 x SC Simplex męski
 - 1 x LC Simplex żeński
- Tłumienność < 0,3 dB
- Strata powrotna > 50 dB
- Tuleja ceramiczna
- Z osłoną przeciwkurzową
- Temperatura robocza: -40 °C ~ 75 °C
- Kolor: beżowy
- Materiał: tworzywo sztuczne
- Wymiary (DxSxW): ok. 45,9 x 9,5 x 8,9 mm

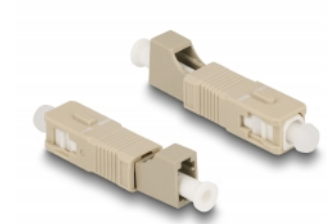
Wymagania systemowe

- Jedno wolne złącze żeńskie SC Simplex
- Wolne gniazdo męskie LC Simplex

Zawartość opakowania

- Złącze optyczne

Zdjęcia



Interface

Złącze 1:	1 x SC Simplex męski
Złącze 2:	1 x LC Simplex męski

Technical characteristics

Temperatura robocza:	-40 °C ~ 75 °C
----------------------	----------------

Physical characteristics

Materiał:	Plastik
Długość:	45,9 mm
Width:	9,5 mm
Height:	8,9 mm
Kolor:	beżowy