

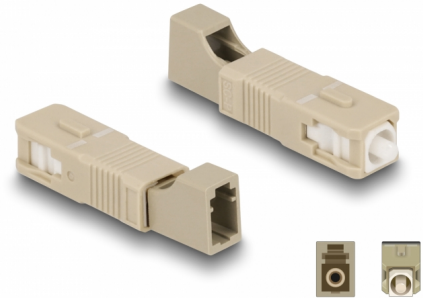
Delock Ζεύκτης Οπτικών Ινών Υβριδικός SC Simplex αρσενικό προς LC Simplex θηλυκό μπεζ

Περιγραφή

Αυτή η υβριδική ζεύξη SC Simplex προς LC Simplex της Delock επιτρέπει τη μετατροπή από έναν τύπο συνδέσμου στον άλλο. Αυτό σημαίνει πως τα καλώδια οπτικών ινών SC και LC μπορούν να συνδεθούν εύκολα το ένα με το άλλο.

Προστασία με κάλυμμα κατά της σκόνης

Η σύζευξη είναι εξοπλισμένη με το κατάλληλο κάλυμμα για να προστατεύει το σύνδεσμο από τη σκόνη και να το διατηρεί καθαρό.



Αρ. προϊόντος 87942

EAN: 4043619879427

Χώρα προέλευσης: China

Συσκευασία: Τσαντάκι με φερμουάρ

Προδιαγραφές

- Συνδετήρας:
 - 1 x SC Simplex αρσενική
 - 1 x LC Simplex θηλυκό
- Απώλεια παρεμβολής < 0,3 dB
- Απώλεια επιστροφής > 50 dB
- Κεραμικός σύνδεσμος
- Με κάλυμμα για τη σκόνη
- Θερμοκρασία λειτουργίας: -40 °C ~ 75 °C
- Χρώμα: μπεζ
- Υλικό: πλαστικό
- Διαστάσεις (ΜxΠxΥ): περ. 45,9 x 9,5 x 8,9 mm

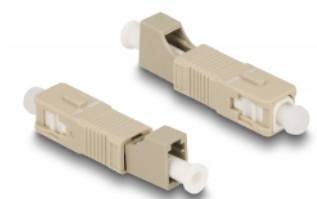
Απαιτήσεις συστήματος

- Μία ελεύθερη θηλυκή θύρα SC Simplex
- Μια ελεύθερη αρσενική θύρα LC Simplex

Περιεχόμενα συσκευασίας

- Ζεύκτης οπτικών ινών

Εικόνες



Interface

| | |
|---------------|-------------------------|
| Συνδετήρας 1: | 1 x SC Simplex αρσενική |
| Συνδετήρας 2: | 1 x LC Simplex αρσενική |

Technical characteristics

| | |
|--------------------------|----------------|
| Θερμοκρασία λειτουργίας: | -40 °C ~ 75 °C |
|--------------------------|----------------|

Physical characteristics

| | |
|---------|----------|
| Υλικό: | πλαστική |
| Μήκος: | 45,9 mm |
| Width: | 9,5 mm |
| Height: | 8,9 mm |
| Χρώμα: | μπεζ |