

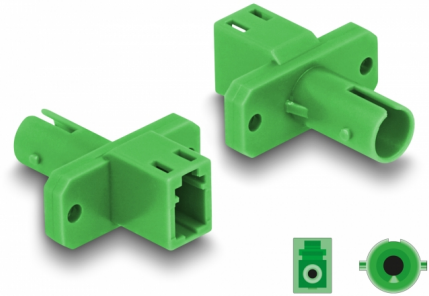
# Delock Ζεύκτης Οπτικών Ινών Υβριδικός LC Simplex Θηλυκό προς ST Simplex θηλυκό πράσινο

## Περιγραφή

Αυτή η υβριδική ζεύξη LC Απλού προς ST Simplex της Delock επιτρέπει τη μετατροπή από έναν τύπο συνδέσμου σε άλλο. Αυτό σημαίνει πως τα καλώδια οπτικών ινών LC και ST μπορούν να συνδεθούν εύκολα το ένα με το άλλο και είναι κατάλληλα για τοποθέτηση σε κυτία σύνδεσης οπτικών ινών, ερμάρια και καταναμητές.

### Προστασία με κάλυμμα κατά της σκόνης

Η σύζευξη είναι εξοπλισμένη με το κατάλληλο κάλυμμα για να προστατεύει το σύνδεσμο από τη σκόνη και να το διατηρεί καθαρό.



### Αρ. προϊόντος 87937

EAN: 4043619879373

Χώρα προέλευσης: China

Συσκευασία: Τσαντάκι με φερμουάρ

## Προδιαγραφές

- Συνδετήρας:
  - 1 x LC Simplex θηλυκό
  - 1 x ST Simplex θηλυκό
- Απώλεια παρεμβολής < 0,3 dB
- Απώλεια επιστροφής > 50 dB
- Κεραμικός σύνδεσμος
- Με κάλυμμα για τη σκόνη
- Στερέωση με βίδες
- 2 x οπές ανάρτησης
- Διάμετρος εσοχής σύνδεσης : περ. 2,3 mm
- Βήμα οπής βίδας: περ. 18 mm
- Θερμοκρασία λειτουργίας: -40 °C ~ 80 °C
- Χρώμα: πράσινο
- Υλικό: πλαστικό
- Διαστάσεις (ΜxΠxΥ): περ. 26,0 x 22,0 x 9,3 mm

## Απαιτήσεις συστήματος

- Μια ελεύθερη αρσενική θύρα LC Simplex
- Μια ελεύθερη αρσενική θύρα ST Simplex

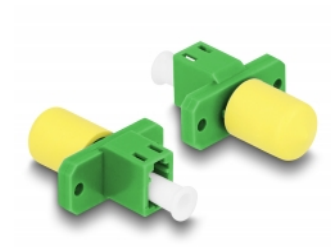
---

## Περιεχόμενα συσκευασίας

- Ζεύκτης οπτικών ινών

---

## Εικόνες



## Interface

Συνδετήρας 1:	1 x LC Simplex θηλυκό
Συνδετήρας 2:	1 x ST Simplex θηλυκό

## Technical characteristics

Θερμοκρασία λειτουργίας:	-40 °C ~ 80 °C
--------------------------	----------------

## Physical characteristics

Υλικό:	πλαστική
Μήκος:	26,0 mm
Width:	22,0 mm
Height:	9,3 mm
Χρώμα:	πράσινο