

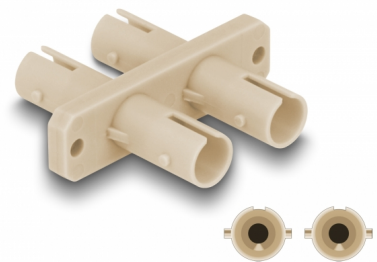
Delock Adapter światłowodowy ST Duplex żeński na ST Duplex żeński, beżowy

Opis

Adapter ST Duplex firmy Delock pozwala na łatwe łączenie ze sobą dwóch złącz męskich ST Duplex. Adapter umożliwia bezpośrednie łączenie kabli światłowodowych ST i jest odpowiedni do łatwego montażu w światłowodowych skrzynkach połączeniowych, szafkach i w panelach krosowych.

Ośłona przed pyłem

Sprzęg ma zatyczkę chroniącą tuleję przed pyłem.



Numer artykułu 87935

EAN: 4043619879359

Kraj pochodzenia: China

Opakowanie: Torba na zamek błyskawiczny

Szczegóły techniczne

- Złącze:
 - 1 x ST Duplex żeński
 - 1 x ST Duplex żeński
- Tuleja ceramiczna
- Z osłoną przeciwkurzową
- Montaż ze śrubami
- 2 x otwory montażowe
- Średnica otworu montażowego: ok. 2,3 mm
- Wysokość otworu na śrubkę: ok. 30,7 mm
- Temperatura robocza: -40 °C ~ 85 °C
- Kolor: beżowy
- Materiał: tworzywo sztuczne
- Wymiary (DxSxW): ok. 34,7 x 29,4 x 9,3 mm

Wymagania systemowe

- Wolne gniazdo męskie ST Duplex

Zawartość opakowania

- Złącza ST Duplex

Zdjęcia



Interface

Złącze 1:	1 x ST Duplex żeński
Złącze 2:	1 x ST Duplex żeński

Technical characteristics

Temperatura robocza:	-40 °C ~ 85 °C
----------------------	----------------

Physical characteristics

Materiał:	Plastik
Długość:	34,7 mm
Width:	29,4 mm
Height:	9,3 mm
Kolor:	beżowy