

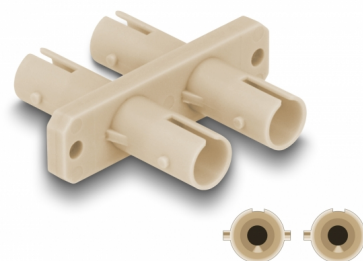
# Delock Optická spojka ze zásuvky ST Duplex na zásuvku ST Duplex, šedá

## Popis

S touto spojkou ST Duplex značky Delock lze snadno navzájem propojit dva zástrčkové konektory ST Duplex. Tato spojka umožňuje přímé připojení k optickým kabelům ST a je vhodná pro snadnou montáž do optických spojovacích skříní, skříněk a propojovacích panelů.

### Ochrana protiprachovým krytem

Tato spojka je vybavena vhodnou čepičkou na ochranu objímky proti prachu a k zajištění její čistoty.



### Číslo produktu 87935

EAN: 4043619879359

Země původu: China

Balení: Plastová taška se zipem

## Technické detaily

- Konektor:
  - 1 x ST Duplex samice
  - 1 x ST Duplex samice
- Keramická objímka
- S prachovou záslepkou
- Šroubová montáž
- 2 x montážní díry
- Průměr montážní díry: cca. 2,3 mm
- Rozteč otvorů pro šroub: ca. 30,7 mm
- Provozní teplota: -40 °C ~ 85 °C
- Barva: šedá
- Materiál: plast
- Rozměry (DxŠxV): cca. 34,7 x 29,4 x 9,3 mm

## Systémové požadavky

- Volný port ST Duplex samec

---

## Obsah balení

- Spojky ST Duplex vazební šlen

---

## Příslušenství



## Interface

Konektor 1:	1 x ST Duplex samice
Konektor 2:	1 x ST Duplex samice

## Technical characteristics

Provozní teplota:	-40 °C ~ 85 °C
-------------------	----------------

## Physical characteristics

Materiál:	Plastová
Délka:	34,7 mm
Width:	29,4 mm
Height:	9,3 mm
Barva:	šedá