

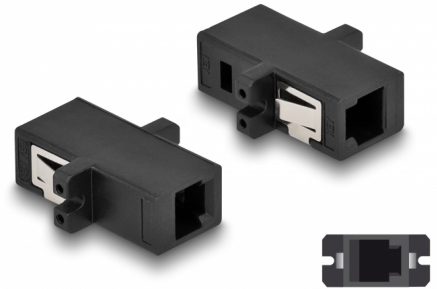
# Delock Fiberoptisk koppling MTRJ hona till MTRJ hona svart

## Beskrivning

Med MTRJ-kopplingen från Delock kan två MTRJ hane-anlutningar enkelt anslutas till varandra. Kopplingen gör det möjligt att skapa en direktanslutning till fiberoptiska MTRJ-kablar och passar för enkel montering optiska fiberanslutningslådor, skåp, HD-kassetter och patchpaneler.

### Skydd från dammskydd

Kopplingen är utrustad med ett lämpligt lock för att skydda bussningen från damm och hålla den ren.



### Artikelnummer 87933

EAN: 4043619879335

Ursprungsland: China

Paket: Zippåse

## Specifikationer

- Anslutning:
  - 1 x MTRJ hona
  - 1 x MTRJ hona
- Knapp upp till knapp upp riktning
- Med dammskydd
- Montering via metallhållare eller skruvar
- 2 x monteringshål
- Monteringshål diameter: ca. 2 mm
- Skruvhåldelning: ca 18 mm
- Panelutskärning (BxH): ca 12,8 x 9,3 mm
- Driftstemperatur: -40 °C ~ 85 °C
- Färg: svart
- Material: plast
- Mått (LxBxH): ca 28,0 x 22,0 x 9,3 mm

## Systemkrav

- En ledig MTRJ -port hane
- 

## Paketets innehåll

- MTRJ -koppling
- 

## Bilder



## Interface

Kontakt 1:	1 x MTRJ hona
Kontakt 2:	1 x MTRJ hona

## Technical characteristics

Driftstemperatur:	-40 °C ~ 85 °C
-------------------	----------------

## Physical characteristics

Material:	Plast
Längd:	28,0 mm
Width:	22,0 mm
Height:	9,3 mm
Färg:	svart