

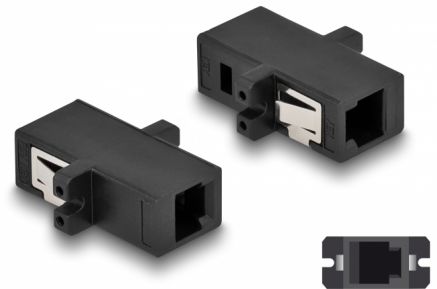
Delock Cuplaj fibră optică MTRJ mamă la MTRJ mamă, negru

Descriere scurta

Cu acest cuplaj MTRJ de la Delock, doi conectori MTRJ tată pot fi conectați cu ușurință unul la celălalt. Cuplajul permite o conexiune directă cu cablurile din fibră optică MTRJ și este potrivit pentru montarea simplă în cutii de conectare cu fibră optică, dulapuri, casete HD și panouri de patch-uri.

Protecție împotriva prafului datorită capacului

Ambreiajul este echipat cu un capac potrivit pentru a proteja manșonul de praf și pentru a-l păstra curat.

**Nr. 87933**

EAN: 4043619879335

Țara de origine: China

Pachet: Pungă din plastic
cu închidere tip fermoar

Detalii tehnice

- Conectori:
 - 1 x MTRJ mamă
 - 1 x MTRJ mamă
- Tasta sus la direcția de sus
- Cu capac de protecție împotriva prafului
- Montare prin suport metalic sau șuruburi
- 2 găuri de montare
- Diametrul orificiului de montare: aprox. 2 mm
- Distanță orificiu șurub: cca 18 mm
- Decupaj panou (LxÎ): aprox. 12,8 x 9,3 mm
- Temperatură în stare de funcționare: -40 °C ~ 85 °C
- Culoare: negru
- Material: plastic
- Dimensiunii (LxÎ): aprox. 28,0 x 22,0 x 9,3 mm

Cerinte de sistem

- Un port tată MTRJ liber
-

Pachetul contine

- Ambreiaje MTRJ
-

Imagini



Interface

Conector 1:	1 x MTRJ mamă
Conector 2:	1 x MTRJ mamă

Technical characteristics

Temperatură în stare de funcționare:	-40 °C ~ 85 °C
--------------------------------------	----------------

Physical characteristics

Material:	Plastic
Lungime:	28,0 mm
Width:	22,0 mm
Height:	9,3 mm
Colour:	negru