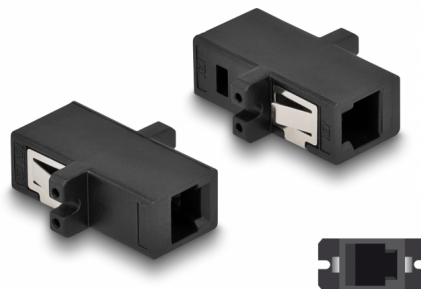


# Delock Acoplador Fibra Óptica MTRJ hembra a MTRJ hembra negro

## Descripción

Con este acoplamiento MTRJ de Delock, dos conectores macho MTRJ se pueden conectar fácilmente entre sí. El acoplamiento permite una conexión directa con los cables de fibra óptica MTRJ y es adecuado para un montaje sencillo en cajas de conexión de fibra óptica, gabinetes, casetes HD y paneles de conexiones.



### Protección por cubierta antipolvo

El acoplamiento está equipado con una tapa adecuada para proteger la manga del polvo y mantenerla limpia.

**Número de elemento 87933**

EAN: 4043619879335

Pais de origen: China

Paquete: Bolsa de plástico con cremallera

## Detalles técnicos

- Conectores:
  - 1 x MTRJ hembra
  - 1 x MTRJ hembra
- Dirección de llave arriba a llave arriba
- Con tapa para el polvo
- Montaje a través de un soporte de metal o tornillos
- 2 orificios de montaje
- Diámetro del orificio de montaje: aprox. 2 mm
- Avance del orificio del tornillo: 18 mm aproximadamente
- Recorte del panel (ANxAL): aprox. 12,8 x 9,3 mm
- Temperatura de funcionamiento: -40 °C ~ 85 °C
- Color: negro
- Material: plástico
- Dimensiones (LxANxAL): aprox. 28,0 x 22,0 x 9,3 mm

## Requisitos del sistema

- Puerto macho MTRJ disponible
- 

## Contenido del paquete

- Acoplador MTRJ
- 

## Image



## Interface

|              |                 |
|--------------|-----------------|
| Conector 1:  | 1 x MTRJ hembra |
| Conector 2 : | 1 x MTRJ hembra |

## Technical characteristics

|                                |                |
|--------------------------------|----------------|
| Temperatura de funcionamiento: | -40 °C ~ 85 °C |
|--------------------------------|----------------|

## Physical characteristics

|           |          |
|-----------|----------|
| Material: | Plástico |
| Longitud: | 28,0 mm  |
| Width:    | 22,0 mm  |
| Height:   | 9,3 mm   |
| Color:    | negro    |