

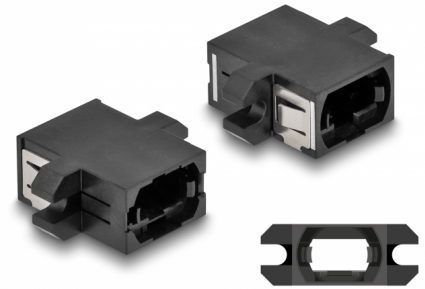
Delock Optická spojka ze zásuvky MPO na zásuvku MPO, černá

Popis

S touto spojkou MPO značky Delock lze snadno navzájem propojit dva zástrčkové konektory MPO. Tato spojka umožňuje přímé připojení k optickým kabelům MPO a je vhodná pro snadnou montáž do optických spojovacích skříní, skříněk, HD kazet a propojovacích panelů.

Ochrana protiprachovým krytem

Tato spojka je vybavena vhodnou čepičkou na ochranu objímky proti prachu a k zajištění její čistoty.



Číslo produktu 87932

EAN: 4043619879328

Země původu: China

Balení: Plastová taška se zipem

Technické detaily

- Konektor:
 - 1 x MPO samice
 - 1 x MPO samice
- Směr odklápění klíčem dolů
- S prachovou záslepkou
- Montáž prostřednictvím kovového držáku nebo šroubů
- 2 x montážní díry
- Průměr montážní díry: cca. 4 mm
- Rozteč otvorů pro šroub: ca. 20 mm
- Výřez v panelu (ŠxV): cca. 14,8 x 9,8 mm
- Provozní teplota: -40 °C ~ 85 °C
- Barva: černá
- Materiál: plast
- Rozměry (DxŠxV): cca. 25,0 x 19,8 x 9,8 mm

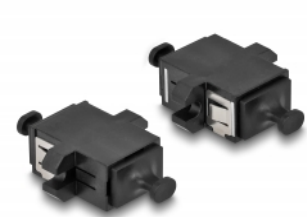
Systemové požadavky

- Volný port MPO samec
-

Obsah balení

- Spojky MPO vazební šlen
-

Příslušenství



Interface

Konektor 1:	1 x MPO samice
Konektor 2:	1 x MPO samice

Technical characteristics

Provozní teplota:	-40 °C ~ 85 °C
-------------------	----------------

Physical characteristics

Materiál:	Plastová
Délka:	25,0 mm
Width:	19,8 mm
Height:	9,8 mm
Barva:	černá