

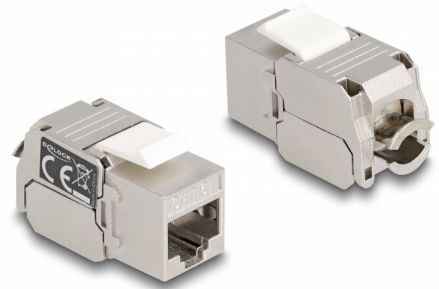
# Delock Module Keystone RJ45 femelle à LSA, Cat.6A avec LED

## Description

Ce module de Delock peut être utilisé pour connecter un câble de réseau et il est approprié pour le montage à cliquet dans divers supports, comme des panneaux de distribution Keystone, plaque frontale ou boîtier monté en surface.

### Avec LED

Une LED est intégrée dans le module Keystone pour trouver facilement le module dans un panneau de distribution en utilisant un testeur. Selon le testeur de câble, la LED s'allume en vert ou en rouge.



**N° produit 87856**

EAN: 4043619878567

Pays d'origine: China

Emballage: Sac polyvalent à fermeture éclair

## Détails techniques

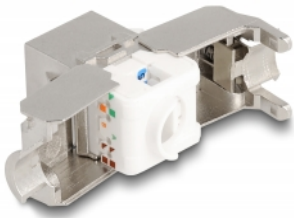
- Connecteurs :
  - 1 x RJ45 femelle (8P/8C) >
  - 1 x LSA 180° (sans outil)
- Spécification Cat.6A
- Indication LED : verte (active) / rouge (passive)
- Blindé (STP)
- Brochage TIA-568A/B
- Pour câble solide ou toron (24 - 22 AWG)
- Pour ports Keystone 19,2 x 14,9 mm
- Matériau : zinc moulé / plastique
- Couleur : argent / blanc
- Dimensions (LxlxH) : env. 38 x 20 x 16 mm

## Contenu de l'emballage

- Module Keystone

- Collier de serrage

## Image



active



passive



## General

Suitable for conductor gauge:	24 - 22 AWG
Spécifications techniques:	Cat. 6A

## Interface

Connecteur 1:	1 x RJ45 femelle
Connecteur 2:	1 x LSA 180° (sans outil)

## Physical characteristics

Matériaux:	zinc moulé / plastique
Shielding:	STP
Longueur:	38 mm
Width:	20 mm
Height:	16 mm
Couleur:	argent / blanc