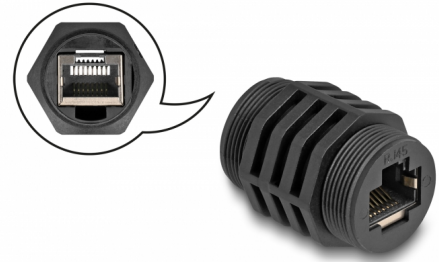


Delock RJ45 Cat.6A beépített modul IP67 por- és vízhatlan

Leírás

Ez a Delock RJ45 toldó használható egy kapcsoló szekrényben vagy elosztó dobozban, hogy összekössünk vagy meghosszabbítsunk két RJ45 csatlakozót együttesen. A Delock átfűző coupler/toldóval (86995) együtt biztos és vízhatlan kapcsolatot teremt.



Megjegyzés

A vízhatlan kapcsolat csak akkor valósítható meg, ha egy átfűző coupler/toldóval (86995) együtt kerül alkalmazásra.

Tételszám 87255

EAN: 4043619872558

Származási hely: China

Csomag: Zárható
műanyag tasak

Műszaki adatok

- Csatlakozó:
 - 1 x RJ45 hüvely
 - 1 x RJ45 hüvely
- Cat.6A specifikáció
- Beépített installáláshoz
- Beépített nyílás átmérője: 26 mm
- Burkolat anyaga: műanyagból
- Szín: fekete
- Méretek (H x M): kb. 31,6 x 25,0 mm

Rendszerkövetelmények

- RJ45 átfűző coupler/toldó (86995)

A csomag tartalma

- RJ45 modul

Képek



General

Műszaki adatok:	Cat. 6A
-----------------	---------

Interface

Csatlakozó 1:	1 x RJ45 hüvely
Csatlakozó 2:	1 x RJ45 hüvely

Physical characteristics

Burkolat anyaga:	Műanyag
Diameter:	25 mm
Hosszúság:	31,6 mm
Szín:	fekete