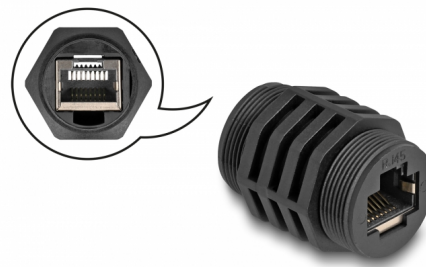


Delock RJ45 Cat.6A modul încorporat IP67 rezistent la praf și apă

Descriere scurta

Acest cuplaj RJ45 de la Delock poate fi utilizat într-un dulap comutator sau cutie de distribuție pentru a conecta sau extinde două prize RJ45 împreună. În combinație cu cuplul de trecere Delock (86995), oferă o conexiune sigură și rezistent la apă.



Notă

O conexiune rezistentă la apă există numai în combinație cu cuplajul de trecere (86995).

Nr. 87255

EAN: 4043619872558

Țara de origine: China

Pachet: Pungă din plastic
cu închidere tip fermoar

Detalii tehnice

- Conectori:
 - 1 x RJ45 mamă
 - 1 x RJ45 mamă
- Specificație Cat.6A
- Pentru instalare încorporată
- Orificiu încorporat Ø: 26 mm
- Material carcasă: plastic
- Culoare: negru
- Dimensiuni (LxD): aprox. 31,6 x 25,0 mm

Cerinte de sistem

- Cuplaj de trecere RJ45 (86995)

Pachetul contine

- Modul RJ45

Imagini



General

Specification:	Cat. 6A
----------------	---------

Interface

Conector 1:	1 x RJ45 mamă
Conector 2:	1 x RJ45 mamă

Physical characteristics

Material carcasă:	Plastic
Diameter:	25 mm
Lungime:	31,6 mm
Colour:	negru