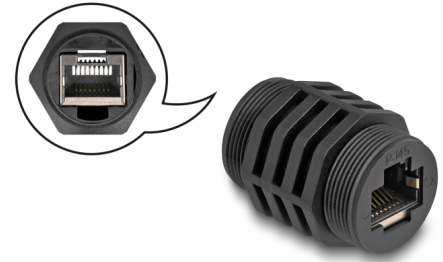


# Delock Módulo incorporado RJ45 Cat.6A IP67 resistente al polvo y al agua

## Descripción

Este acoplador RJ45 de Delock se puede utilizar en un armario de distribución o caja de distribución para conectar o ampliar dos enchufes RJ45 juntos. En combinación con el acoplador de paso de Delock (86995), brinda una conexión segura e impermeable.



## Nota

La conexión impermeable sólo existe en combinación con el acoplador pasante (86995).

### Número de elemento 87255

EAN: 4043619872558

Pais de origen: China

Paquete: Bolsa de plástico con cremallera

## Detalles técnicos

- Conectores:
  - 1 x RJ45 hembra
  - 1 x RJ45 hembra
- Especificación Cat.6A
- Para la instalación cerrada
- Agujero incorporado Ø: 26 mm
- Material de la carcasa: plástico
- Color: negro
- Dimensiones (LxFO): aprox. 31,6 x 25,0 mm

## Requisitos del sistema

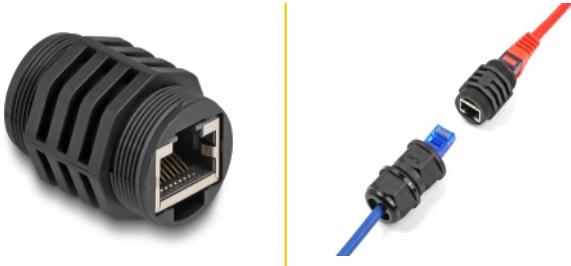
- Acoplador pasante RJ45 (86995)

## Contenido del paquete

- Módulo RJ45

---

## Image



## General

Especificación técnica:	Cat. 6A
-------------------------	---------

## Interface

Conector 1:	1 x RJ45 hembra
Conector 2 :	1 x RJ45 hembra

## Physical characteristics

Material de la carcasa:	Plástico
Diameter:	25 mm
Longitud:	31,6 mm
Color:	negro