

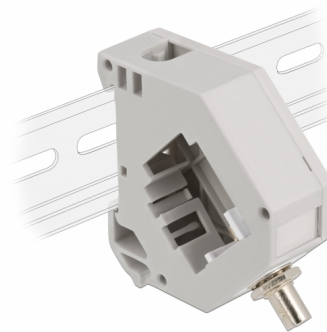
Delock Adaptor de șină DIN din cu Keystone ST Simplex mamă la ST Simplex mamă

Descriere scurta

Acest adaptor de la Delock conține un modul Keystone potrivit cu un cuplor ST Simplex care poate fi utilizat pentru a conecta cablurile de fibră optică.

Montare pe șină DIN

Adaptorul poate fi atașat la o șină DIN cu lățimea de 35 mm. Adicional, adaptorul are, de asemenea, un câmp mic de etichetare care poate fi etichetat individual sau furnizat cu diverse simboluri.

**Nr. 87196**

EAN: 4043619871964

Țara de origine: China

Pachet: Pungă din plastic
cu închidere tip fermoar

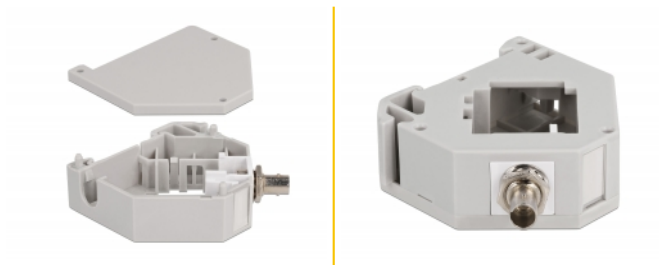
Detalii tehnice

- Conectori:
 - 1 x mamă ST Simplex >
 - 1 x mamă ST Simplex
- Montare pe șină DIN: 35 mm
- Stivuibil
- Cu câmp de etichetare
- Temperatură în stare de funcționare: -40 °C ~ 85 °C
- Material: plastic
- Culoare: gri / alb
- Dimensiunii (LxlxÎ): aprox. 60,1 x 59,4 x 21,6 mm

Pachetul contine

- Adaptor de șină DIN

Imagini



General

Mounting type:	Montare pe șină DIN: 35 mm
----------------	----------------------------

Interface

Conector 1:	1 x mamă ST Simplex
Conector 2:	1 x mamă ST Simplex

Technical characteristics

Temperatură în stare de funcționare:	-40 °C ~ 85 °C
--------------------------------------	----------------

Physical characteristics

Material:	Plastic
Lungime:	60,1 mm
Width:	59,4 mm
Height:	21,6 mm
Colour:	gri / alb