

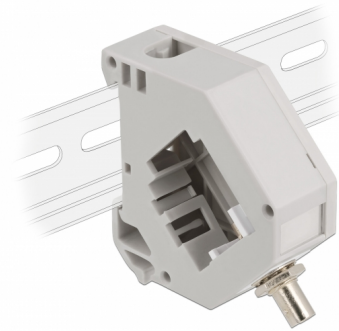
Delock Adattatore guida DIN con Keystone ST Simplex femmina per ST Simplex femmina

Descrizione

Questo adattatore Delock contiene un modulo Keystone adatto con un accoppiatore ST Simplex che può essere utilizzato per collegare cavi in fibra ottica.

Montaggio su guida DIN

L'adattatore può essere fissato a una guida DIN larga 35 mm. Inoltre, l'adattatore dispone di un piccolo campo di etichettatura che può essere etichettato singolarmente o dotato di vari simboli.



Articolo n. 87196

EAN: 4043619871964

Paese di origine: China

Pacchetto: Sacchetto in plastica con cerniera

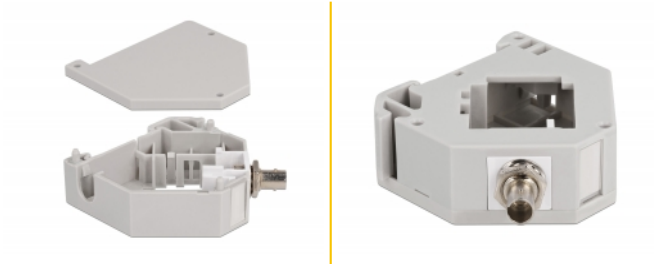
Dettagli tecnici

- Connettori:
 - 1 x ST Simplex femmina >
 - 1 x ST Simplex femmina
- Montaggio su guida DIN: 35 mm
- Impilabile
- Con campo di etichettatura
- Temperatura di esercizio: -40 °C ~ 85 °C
- Materiale: plastica
- Colore: grigio / bianco
- Dimensioni (LxPxA): ca. 60,1 x 59,4 x 21,6 mm

Contenuto della confezione

- Adattatore per guida DIN

Immagini



General

Mounting type:	Montaggio su guida DIN: 35 mm
----------------	-------------------------------

Interface

Connettore 1:	1 x ST Simplex femmina
Connettore 2:	1 x ST Simplex femmina

Technical characteristics

Temperatura di esercizio:	-40 °C ~ 85 °C
---------------------------	----------------

Physical characteristics

Material:	Plastica
Lunghezza:	60,1 mm
Width:	59,4 mm
Height:	21,6 mm
Colour:	grigio / bianco