

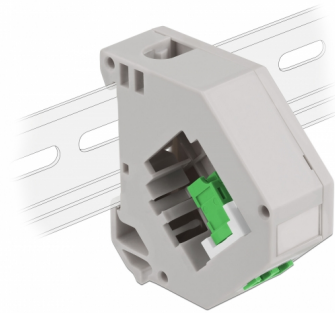
# Delock Αντάπτορας τροχιάς DIN με Keystone LC Duplex θηλυκό προς LC Duplex θηλυκό πράσινο

## Περιγραφή

Αυτός ο αντάπτορας της Delock περιέχει μια κατάλληλη μονάδα Keystone με έναν Ζεύκτη LC Duplex που μπορεί να χρησιμοποιηθεί για τη σύνδεση καλωδίων οπτικών ινών.

## Τοποθέτηση Ράβδου DIN

Ο αντάπτορας μπορεί να τοποθετηθεί σε πλατιά τροχιά DIN των 35 χιλ. Επιπλέον, ο αντάπτορας επίσης διαθέτει ένα μικρό τμήμα για ετικέτες που μπορεί να χρησιμοποιηθεί μεμονωμένα ως χώρος ετικέτας ή να χρησιμοποιηθεί ως χώρος για διάφορα σύμβολα.



## Αρ. προϊόντος 87192

EAN: 4043619871926

Χώρα προέλευσης: China

Συσκευασία: Τσαντάκι με φερμουάρ

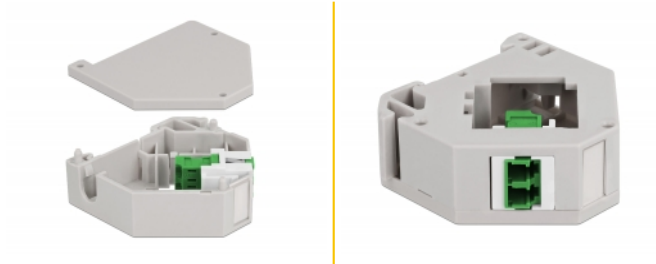
## Προδιαγραφές

- Συνδετήρας:
  - 1 x LC Duplex θηλυκό >
  - 1 x LC Duplex θηλυκό
- Διάδρομος στερέωσης DIN: 35 χιλ.
- Με δυνατότητα στοίβαξης
- Με χώρο ετικέτας
- Θερμοκρασία λειτουργίας: -40 °C ~ 85 °C
- Υλικό: πλαστικό
- Χρώμα: γκρί / λευκό / πράσινο
- Διαστάσεις (ΜxΠxΥ): περ. 60,1 x 59,4 x 21,6 mm

## Περιεχόμενα συσκευασίας

- Αντάπτορας τροχιάς DIN

## Εικόνες



## General

|                |                                  |
|----------------|----------------------------------|
| Mounting type: | Διάδρομος στερέωσης DIN: 35 χιλ. |
|----------------|----------------------------------|

## Interface

|               |                      |
|---------------|----------------------|
| Συνδετήρας 1: | 1 x LC Duplex θηλυκό |
| Συνδετήρας 2: | 1 x LC Duplex θηλυκό |

## Technical characteristics

|                          |                |
|--------------------------|----------------|
| Θερμοκρασία λειτουργίας: | -40 °C ~ 85 °C |
|--------------------------|----------------|

## Physical characteristics

|         |                        |
|---------|------------------------|
| Υλικό:  | πλαστική               |
| Μήκος:  | 60,1 mm                |
| Width:  | 59,4 mm                |
| Height: | 21,6 mm                |
| Χρώμα:  | γκρί / λευκό / πράσινο |