

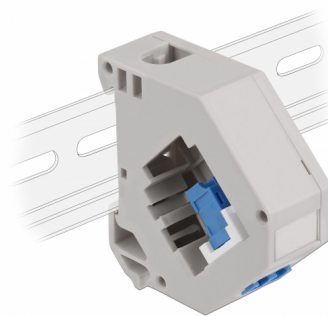
Delock Adaptateur de rail DIN avec Keystone LC Duplex femelle à LC Duplex femelle, bleu

Description

Cet adaptateur de Delock contient un module Keystone pratique avec un coupleur LC Duplex pouvant être utilisé pour connecter des câbles de fibre optique.

Montage sur rail DIN

L'adaptateur peut être fixé à un rail DIN de 35 mm de large. En outre, l'adaptateur a aussi un petit champ d'étiquetage individuel ou fourni avec divers symboles.



N° produit 87189

EAN: 4043619871896

Pays d'origine: China

Emballage: Sac polyvalent à fermeture éclair

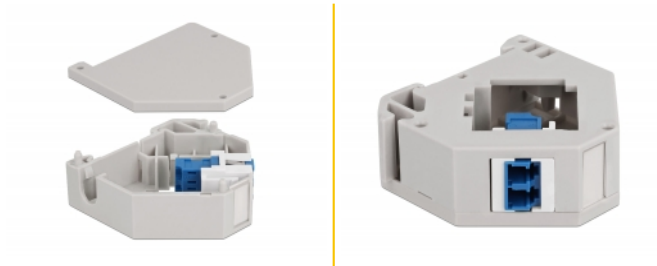
Détails techniques

- Connecteurs :
 - 1 x LC Duplex femelle >
 - 1 x LC Duplex femelle
- Montage sur rail DIN : 35 mm
- Empilable
- Avec champ d'étiquetage
- Température de fonctionnement : -40 °C ~ 85 °C
- Matériaux : plastique
- Couleur : gris / blanc / bleu
- Dimensions (LxIxH) : env. 60,1 x 59,4 x 21,6 mm

Contenu de l'emballage

- Adaptateur de rail DIN

Image



General

| | |
|----------------|------------------------------|
| Mounting type: | Montage sur rail DIN : 35 mm |
|----------------|------------------------------|

Interface

| | |
|---------------|-----------------------|
| Connecteur 1: | 1 x LC Duplex femelle |
| Connecteur 2: | 1 x LC Duplex femelle |

Technical characteristics

| | |
|---------------------------------|----------------|
| Température de fonctionnement : | -40 °C ~ 85 °C |
|---------------------------------|----------------|

Physical characteristics

| | |
|------------|---------------------|
| Matériaux: | Plastique |
| Longueur: | 60,1 mm |
| Width: | 59,4 mm |
| Height: | 21,6 mm |
| Couleur: | gris / blanc / bleu |