

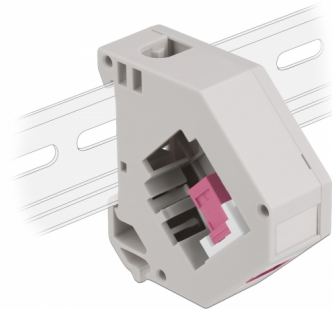
# Delock DIN sín adapter Keystone SC Simplex anyával

## Leírás

Ez a Delock adapter tartalmaz egy megfelelő Keystone modult egy SC Simplex kapcsolóval, melynek segítségével optikai rost kábelek csatlakoztathatóak.

### DIN sín rögzítés

Az adapter csatlakoztatható egy 35 mm széles DIN sínre. Továbbá, az adapter rendelkezik egy kis jelző mezővel, amelyet egyenként jelölhetünk vagy különböző szimbólumokkal láthatunk el.



### Tételszám 87182

EAN: 4043619871827

Származási hely: China

Csomag: Zárható  
műanyag tasak

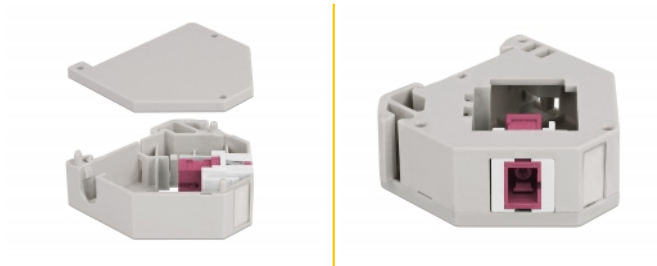
## Műszaki adatok

- Csatlakozó:
  - 1 x SC Simplex hüvely >
  - 1 x SC Simplex hüvely
- DIN sín rögzítés: 35 mm
- Egymásra építhetők
- Jelző területtel
- Működési hőmérséklet: -40 °C ~ 85 °C
- Készült: műanyagból
- Szín: szürke / fehér / ibolya
- Méretek (HxSzxM): kb. 60,1 x 59,4 x 21,6 mm

## A csomag tartalma

- DIN sín adapter

## Képek



## General

Mounting type:	DIN sín rögzítés: 35 mm
----------------	-------------------------

## Interface

Csatlakozó 1:	1 x SC Simplex hüvely
Csatlakozó 2:	1 x SC Simplex hüvely

## Technical characteristics

Működési hőmérséklet:	-40 °C ~ 85 °C
-----------------------	----------------

## Physical characteristics

Készült:	Műanyag
Hosszúság:	60,1 mm
Width:	59,4 mm
Height:	21,6 mm
Szín:	szürke / fehér / ibolya