

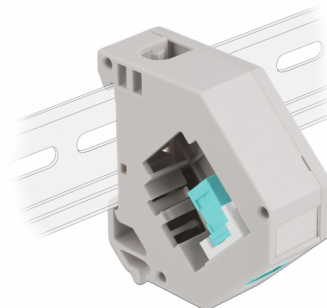
Delock DIN sín adapter Keystone SC Simplex anyával

Leírás

Ez a Delock adapter tartalmaz egy megfelelő Keystone modult egy SC Simplex kapcsolóval, melynek segítségével optikai rost kábelek csatlakoztathatóak.

DIN sín rögzítés

Az adapter csatlakoztatható egy 35 mm széles DIN sínre. Továbbá, az adapter rendelkezik egy kis jelző mezővel, amelyet egyenként jelölhetünk vagy különböző szimbólumokkal láthatunk el.



Tételszám 87173

EAN: 4043619871735

Származási hely: China

Csomag: Zárható
műanyag tasak

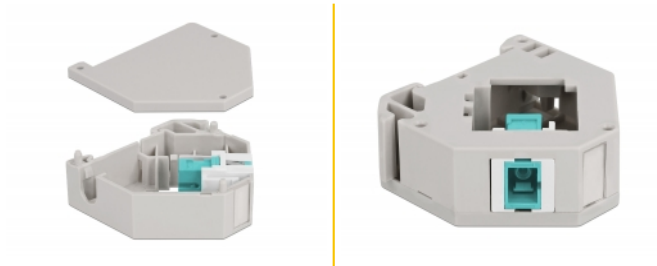
Műszaki adatok

- Csatlakozó:
 - 1 x SC Simplex hüvely >
 - 1 x SC Simplex hüvely
- DIN sín rögzítés: 35 mm
- Egymásra építhetők
- Jelző területtel
- Működési hőmérséklet: -40 °C ~ 85 °C
- Készült: műanyagból
- Szín: szürke / fehér / vízkék
- Méretek (HxSzxB): kb. 60,1 x 59,4 x 21,6 mm

A csomag tartalma

- DIN sín adapter

Képek



General

Mounting type:	DIN sín rögzítés: 35 mm
----------------	-------------------------

Interface

Csatlakozó 1:	1 x SC Simplex hüvely
Csatlakozó 2:	1 x SC Simplex hüvely

Technical characteristics

Működési hőmérséklet:	-40 °C ~ 85 °C
-----------------------	----------------

Physical characteristics

Készült:	Műanyag
Hosszúság:	60,1 mm
Width:	59,4 mm
Height:	21,6 mm
Szín:	szürke / fehér / vízkék