

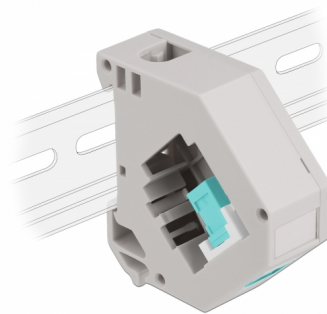
Delock Adattatore guida DIN con Keystone SC Simplex femmina per SC Simplex femmina

Descrizione

Questo adattatore Delock contiene un modulo Keystone adatto con un accoppiatore SC Simplex che può essere utilizzato per collegare cavi in fibra ottica.

Montaggio su guida DIN

L'adattatore può essere fissato a una guida DIN larga 35 mm. Inoltre, l'adattatore dispone di un piccolo campo di etichettatura che può essere etichettato singolarmente o dotato di vari simboli.



Articolo n. 87173

EAN: 4043619871735

Paese di origine: China

Pacchetto: Sacchetto in plastica con cerniera

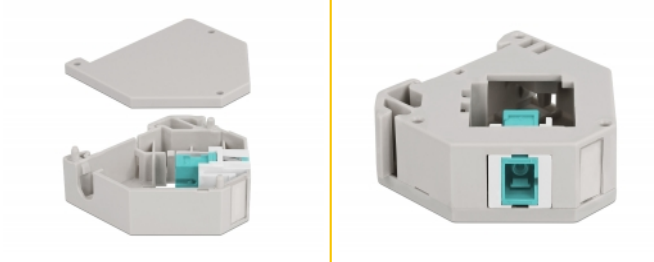
Dettagli tecnici

- Connettori:
 - 1 x SC Simplex femmina >
 - 1 x SC Simplex femmina
- Montaggio su guida DIN: 35 mm
- Impilabile
- Con campo di etichettatura
- Temperatura di esercizio: -40 °C ~ 85 °C
- Materiale: plastica
- Colore: grigio / bianco / azzurro
- Dimensioni (LxPxA): ca. 60,1 x 59,4 x 21,6 mm

Contenuto della confezione

- Adattatore per guida DIN

Immagini



General

| | |
|----------------|-------------------------------|
| Mounting type: | Montaggio su guida DIN: 35 mm |
|----------------|-------------------------------|

Interface

| | |
|---------------|------------------------|
| Connettore 1: | 1 x SC Simplex femmina |
| Connettore 2: | 1 x SC Simplex femmina |

Technical characteristics

| | |
|---------------------------|----------------|
| Temperatura di esercizio: | -40 °C ~ 85 °C |
|---------------------------|----------------|

Physical characteristics

| | |
|------------|---------------------------|
| Material: | Plastica |
| Lunghezza: | 60,1 mm |
| Width: | 59,4 mm |
| Height: | 21,6 mm |
| Colour: | grigio / bianco / azzurro |