

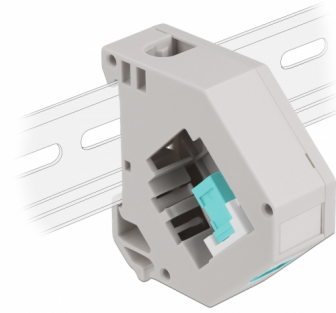
# Delock Adaptador de carril DIN con Keystone SC Simplex hembra a SC Simplex hembra

## Descripción

Este adaptador de Delock contiene un módulo Keystone adecuado con un acoplador SC Simplex que puede utilizarse para conectar cables de fibra óptica.

## Montaje en carril DIN

El adaptador puede fijarse a un carril DIN de 35 mm de ancho. Además, el adaptador dispone de un pequeño campo de etiquetas que puede etiquetarse individualmente o con diversos símbolos.



## Número de elemento 87173

EAN: 4043619871735

Pais de origen: China

Paquete: Bolsa de plástico con cremallera

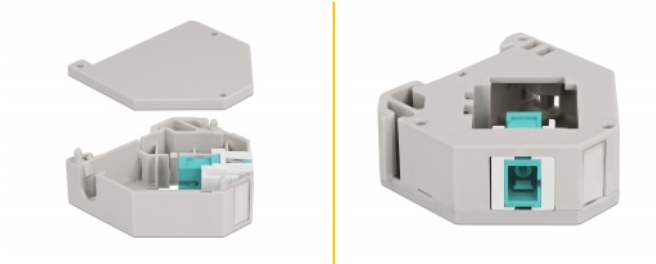
## Detalles técnicos

- Conectores:
  - 1 x SC Simplex hembra >
  - 1 x SC Simplex hembra
- Montaje en carril DIN: 35 mm
- Apilable
- Con campo de etiquetado
- Temperatura de funcionamiento: -40 °C ~ 85 °C
- Material: plástico
- Color: gris / blanco / aguamarina
- Dimensiones (LAXANxAL): aprox. 60,1 x 59,4 x 21,6 mm

## Contenido del paquete

- Adaptador para carril DIN

## Image



## General

|                |                              |
|----------------|------------------------------|
| Mounting type: | Montaje en carril DIN: 35 mm |
|----------------|------------------------------|

## Interface

|              |                       |
|--------------|-----------------------|
| Conector 1:  | 1 x SC Simplex hembra |
| Conector 2 : | 1 x SC Simplex hembra |

## Technical characteristics

|                                |                |
|--------------------------------|----------------|
| Temperatura de funcionamiento: | -40 °C ~ 85 °C |
|--------------------------------|----------------|

## Physical characteristics

|           |                            |
|-----------|----------------------------|
| Material: | Plástico                   |
| Longitud: | 60,1 mm                    |
| Width:    | 59,4 mm                    |
| Height:   | 21,6 mm                    |
| Color:    | gris / blanco / aguamarina |