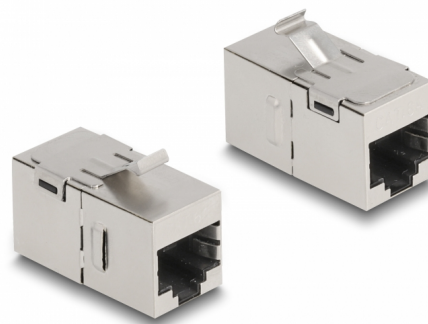


Delock Modul Keystone, mufă RJ45 la mufă RJ45 Cat.6A

Descriere scurta

Acest modul de la Delock poate fi folosit pentru extinderea cablurilor de rețea. Grație dimensiunilor standard, acesta poate fi folosit pentru montare ușoară prin fixare, de exemplu într-un panou Keystone, pe o placă de suprafață sau într-o casetă montată pe o suprafață.

**Nr. 87161**

EAN: 4043619871612

Țara de origine: China

Pachet: Pungă din plastic
cu închidere tip fermoar

Detalii tehnice

- Conectori:
 - 1 x RJ45 mamă
 - 1 x RJ45 mamă
- Specificație Cat.6A
- Ecranat (STP)
- Contacte placate cu aur
- Pentru porturi Keystone de 19,2 x 14,9 mm
- Material: metal
- Dimensiunii (LxIxI): aprox. 30,0 x 20,3 x 16,5 mm

Cerinte de sistem

- Un port tată RJ45 liber

Pachetul contine

- Modul tip Keystone

General

Specification:	Cat. 6A
----------------	---------

Interface

Conector 1:	1 x RJ45 mamă
Conector 2:	1 x RJ45 mamă

Physical characteristics

Material:	metal
Lungime:	30,0 mm
Width:	20,3 mm
Height:	16,5 mm